

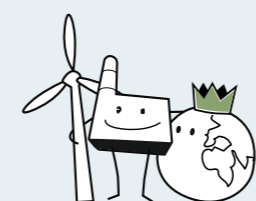
ivc

Naše cesta k  
udržitelnosti



V roce 2022 představila společnost Unilin celoskupinovou strategii udržitelnosti s ambiciózními cíli v několika oblastech s názvem Jeden domov (One Home). Díváme se na dopad našich produktů a výrobních procesů na životní prostředí, ale také na to, jak žijeme doma, v práci a na naší planetě.

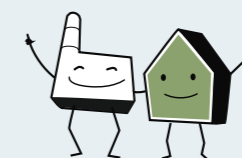
Naše strategie Jeden domov dokonale odpovídá našemu cíli Unilin: posouváme hranice, abychom zlepšili kvalitu života lidí vytvářením lepších prostor.



OCHRANA PLANETY

## Planeta - náš domov

Emise skleníkových plynů musí být sníženy nebo dokonce zcela eliminovány. To je pro výrobní průmysl velká výzva, protože stále příliš často spalujeme fosilní paliva a produkty po skončení životnosti. Musíme přejít na oběhové hospodářství, používat obnovitelné nebo recyklované materiály a vyrábět recyklovatelné produkty.



ZLEPŠENÍ KVALITY ŽIVOTA LIDÍ

## Váš domov

Zdravé, pohodlné a udržitelné životní prostředí je důležitější než kdy dříve. Produkty, které vyrábíme, musejí našim zákazníkům přinášet přidanou hodnotu bez kompromisů v oblasti zdraví, pohodlí nebo udržitelnosti.



UDRŽITELNÉ PRACOVNÍ PROSTŘEDÍ

## Náš domov

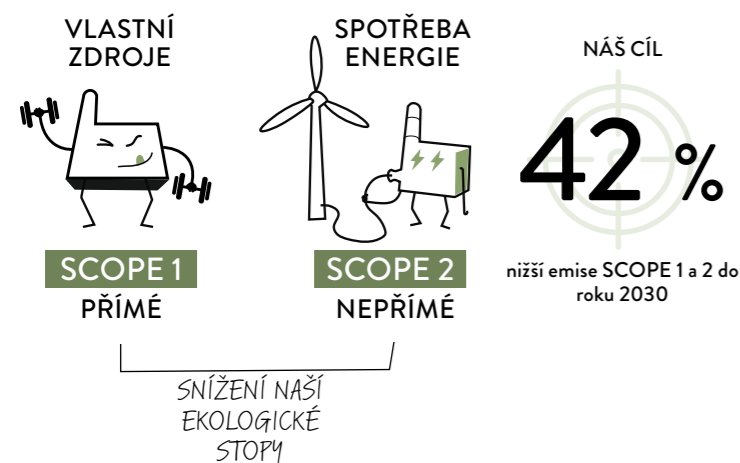
Naše společnost je druhým domovem pro více než 8 000 zaměstnanců. Naším cílem je vytvářet pozitivní, povzbuzující a bezpečné pracovní prostředí, kde se cítí dobře a cítí se být váženi; prostředí, kde každý může překonávat výzvy a dále se rozvíjet. Významnou součástí našeho příběhu jsou také naše komunity, obce a sousedé.

# Budoucnost s nízkými emisemi uhlíku

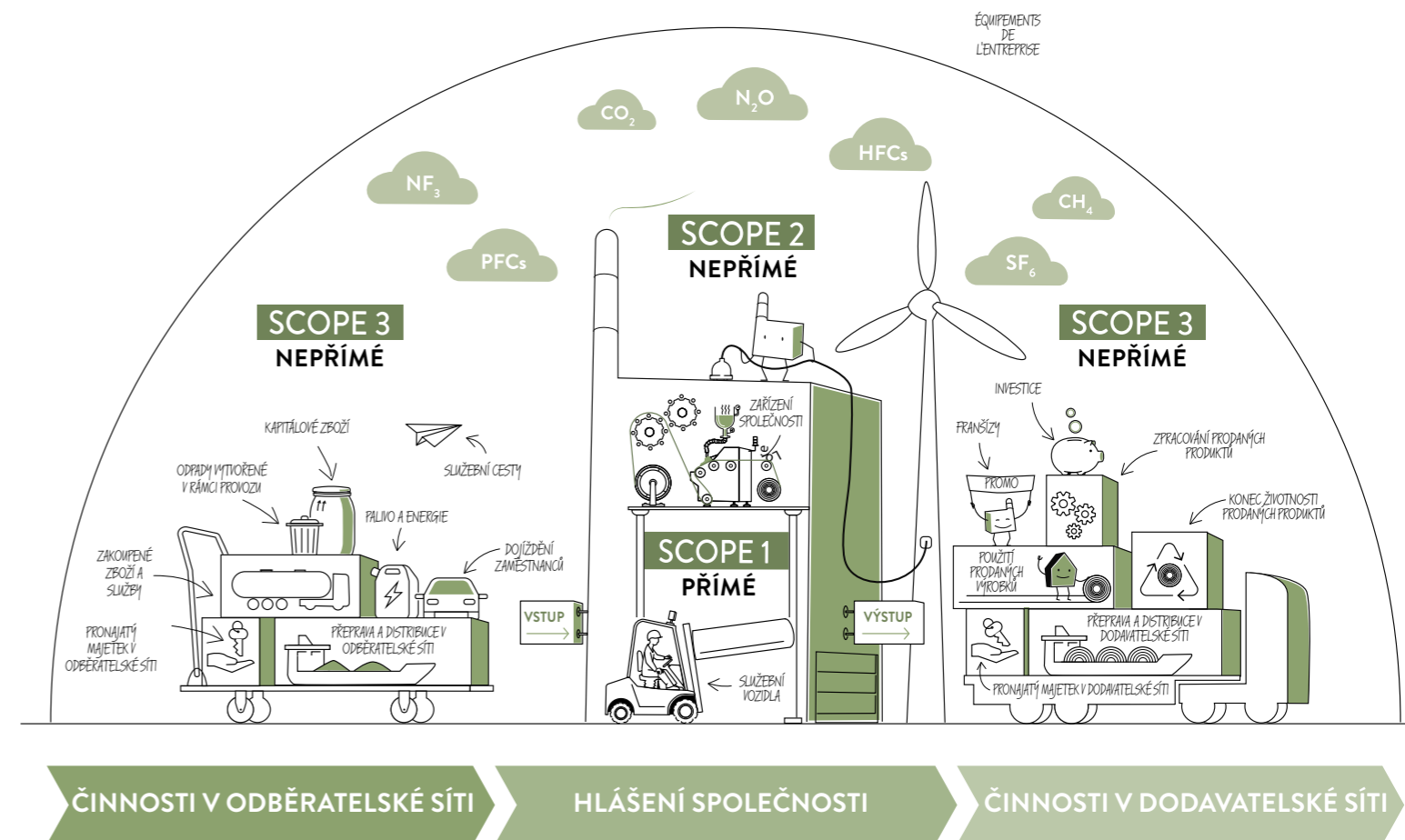
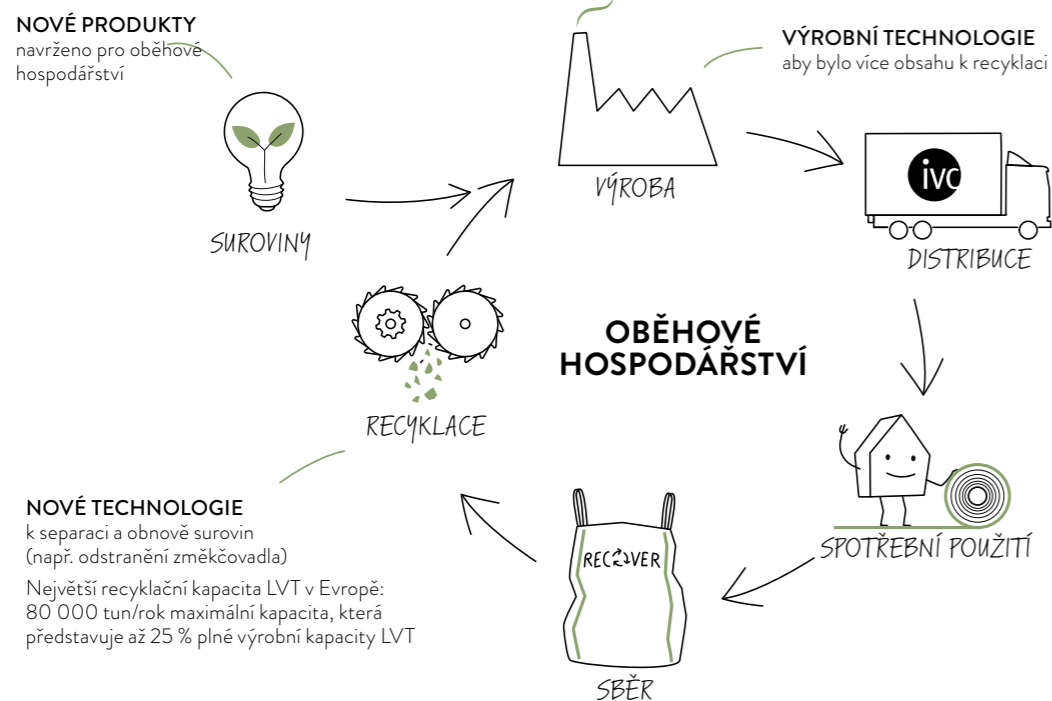
## CÍLE ZALOŽENÉ NA VĚDECKÝCH POZNATCÍCH

Cíle založené na vědeckých poznatcích poskytují společně jasné definovanou cestu ke snížení emisí v souladu s cíli Pařížské dohody – omezení globálního oteplování o 1,5 °C. Tyto cíle jsou považovány za „vědecké“, pokud jsou v souladu s tím, co nejnovější věda o klimatu považuje za nezbytné k dosažení cílů.

Od roku 2021 spolupracujeme s iniciativou Science Based Targets Initiative (SBTi) – spolu s více než 4 000 dalšími společnostmi – a předložili jsme náš výpočet a cíle k ověření. V roce 2023 SBTi potvrdila sladění s cílem 1,5 °C a schválila naše cíle snížení emisí stanovené pro rok 2030.



## Z LINEÁRNÍHO NA OBĚHOVÉ



### SCOPE 1+2

Emise SCOPE 1 jsou přímé emise skleníkových plynů z vlastních nebo kontrolovaných zdrojů společnosti. Emise SCOPE 2 jsou nepřímé emise skleníkových plynů vznikající při výrobě zakoupené nebo získané energie.

Abychom snížili naše emise SCOPE 1 a 2, investujeme do dalších zlepšení v oblasti energetické účinnosti a obnovitelné energie a tepla, abychom dosáhli našeho cíle snížení emisí skleníkových plynů do roku 2030 o 42 %.

Díky solárním panelům, větrným turbínám a elektrárnám na výrobu energie z odpadu pokrývá obnovitelná energie již 60 % našich energetických potřeb v rámci celé skupiny. Mezi další iniciativy v našich provozech patří například přechod významné části našeho vozového parku a železničních vozidel na elektrický pohon a část naší silniční dopravy jsme převedli na přepravu na říčních člunech.

### SCOPE 3

Emise SCOPE 3 jsou nepřímé emise, které se vyskytují v hodnotovém řetězci společnosti, včetně odběratelské sítě (např. design produktů, nákup) a dodavatelské sítě (např. použití zákazníkem, likvidace). Jako výrobní společnost neseme odpovědnost nejen za své provozy. Jsme alespoň částečně zodpovědní za vše, co se děje v celém našem hodnotovém řetězci.

Naše emise SCOPE 3 jsou většinou spojeny se zakoupeným zbožím a službami a s tím, jak se s našimi produkty nakládá na konci životnosti. Na tyto priority se zaměříme, abychom do roku 2030 snížili naše emise SCOPE 3 o 12,3 %.

### Usilujeme o 100% oběhovost

Abychom snížili naše emise SCOPE 3, přecházíme na materiály s nižším obsahem uhlíku, např. recyklované PVC, optimalizujeme design produktů s ohledem na recyklovatelnost a zavádíme programy zpětného odběru, abychom zvýšili míru recyklace. Jinými slovy, oběhovost je klíčová!

# Naše cesta k udržitelnosti

„Ve společnosti Unilin posouváme hranice, abychom zlepšili kvalitu života lidí vytvářením lepších prostor. Udržitelnost je jádrem naší DNA.“



# Naše cesta k udržitelnosti průběhu času

Od svého založení v roce 1997 se IVC zaměřuje na trvanlivé a udržitelné výrobní metody.

**1997**

Byla založena skupina IVC Group, která se od počátku zaměřovala na interní procesy recyklace odpadu a ekologické výrobní metody, plně vyhovující nakládání s odpadními vodami a ochranu kvality ovzduší.

**2005**

Společnost Unilin byla převzata společností Mohawk Industries Inc., předním světovým výrobcem podlahových krytin

**2007**

Iniciativy pro úsporu energie a surovin ve výrobě

**2008**

Recyklace vinylového odpadu prostřednictvím partnerů

**2011**

První recyklační zařízení na místě

Významné snížení těkavých organických sloučenin v našich továrnách, procesech a výrobcích.

**2012**

Certifikace ISO 14001

**2013**

Vodní projekt Šelda

**2014**

Tři větrné turbíny v závodě Avelgem v Belgii

**2015**

Skupina IVC Group se stala součástí společnosti Mohawk Industries Inc.

**2019**

Centrum vývoje podlah společnosti IVC s pokročilou technologií úspory energie

**2019**

Přechod části silniční dopravy na přepravu na říčních člunech

**2020**

Rekuperace tepla v závodě Wiltz v Lucembursku

**2021**

Používání společensky odpovědných recyklovaných plastů, partnerství s Plastic Bank



**2021**

Společnost Unilin si stanovila cíle snížení emisí v souladu s cíli Pařížské dohody v rámci celé společnosti



**2022**

Solární panely na všech skladech

**2022**

Společnost Unilin představuje Jeden domov (One Home), svoji strategii udržitelnosti



**2022**

Akvizice polského výrobce vinylových desek Lentex Wykladziny

**2023**

Zavedení programu zpětného odběru Recover Take Back



**2023**

Nová energeticky účinná výrobní pec v závodě Avelgem

**2023**

Iniciativa Science Based Targets schválila cíle společnosti Unilin pro snížení emisí stanovené pro rok 2030

**2024**

Spuštění patentované technologie ReVinylize



**2025**

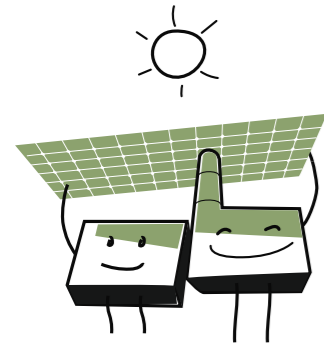
Zavedení obsahu recyklovaných surovin do výrobních procesů

**2028**

Na cestě směrem k úplné oběhovosti vinylových lamel

**2030**

42% snížení emisí skleníkových plynů SCOPE 1 a 2  
12,3% snížení emisí skleníkových plynů SCOPE 3



# Inteligentní využívání obnovitelné energie



Při výrobě vinylových podlah se co nejvíce spoléháme na přírodní zdroje, jako je slunce, vítr a voda, abychom snížili dopad našeho výrobního procesu na životní prostředí. Vzhledem k tomu, že přírodní zdroje jsou ty nejcennější, které máme, vynakládáme veškeré úsilí na hledání nejefektivnějších a nejudržitelnějších způsobů jejich využití.

## VÍTR



### VĚTRNÁ ENERGIE

V roce 2014 byly ve výrobním závodě v Avelgemu nainstalovány tři větrné turbíny. Tyto turbíny vyrábějí přibližně 11 000 MWh **obnovitelné** energie ročně. To je přibližně stejně jako roční spotřeba elektřiny 3 000 vlámských domácností. Tuto čistou energii dodáváme do našich vlastních výrobních zařízení.

„Větrné elektrárny jsou součástí většího plánu: zvýšit využívání obnovitelné energie k napájení našich továren.“

Závod IVC v Avelgemu má tři větrné elektrárny

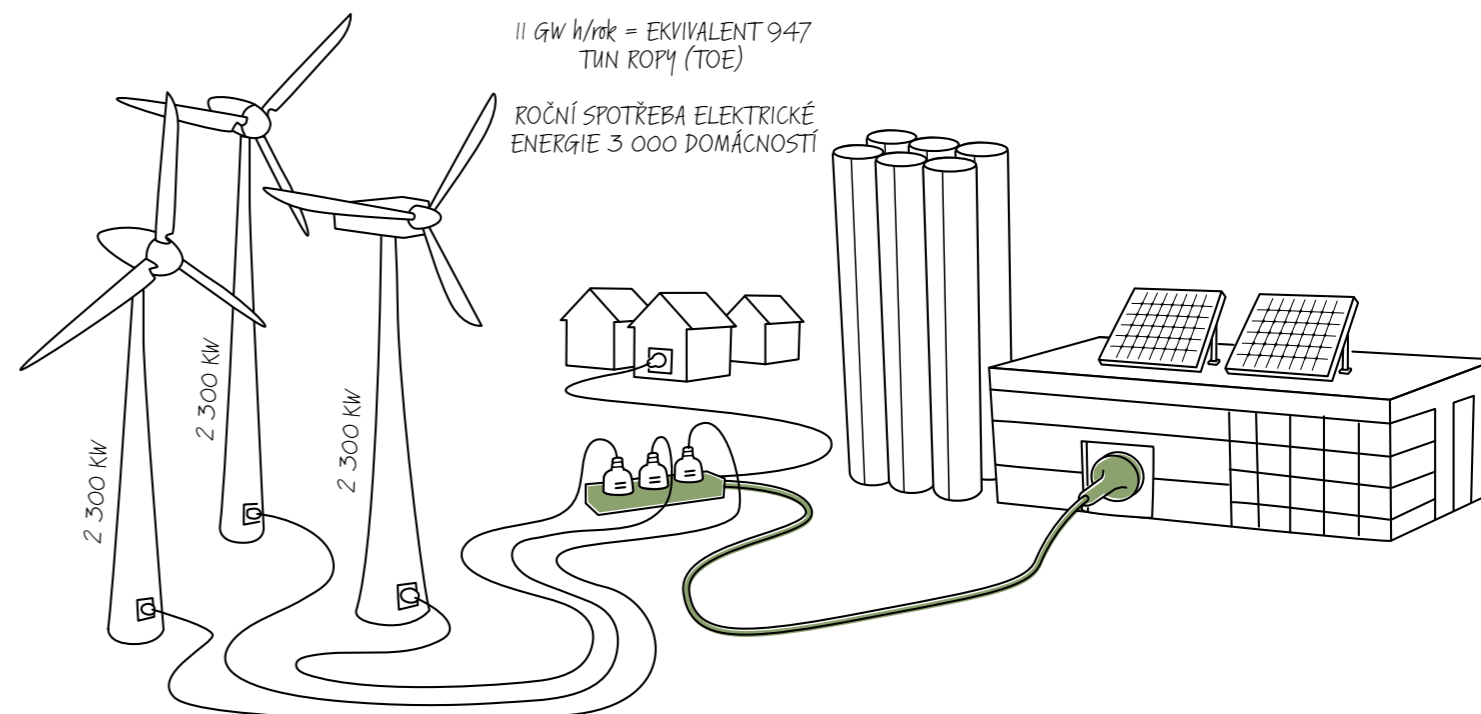
### PROJEKT ZELENÉ ENERGIE

Po instalaci našich větrných turbín v Avelgemu jsme se rozhodli přinést výhody i místní komunitě prostřednictvím založení družstva pro zelenou energii. Přibližně 250 sousedů a 250 zaměstnanců je v současné době akcionáři tří větrných elektráren a vydělávají 4 až 6% roční dividendy z výroby obnovitelné elektřiny. Avelgem Green Power umožňuje IVC a našim partnerským komunitám spolupracovat na podpoře zelené energie a boji proti změně klimatu.

Více informací:  
[www.avelgemgreenpower.be](http://www.avelgemgreenpower.be)



YOU TUBE – Podívejte se na stavbu našich větrných elektráren v Avelgemu v roce 2015.



# Inteligentní využívání obnovitelné energie



Solární panely na všech skladech

# SLUNCE

## SOLÁRNÍ PANELE

Centrum vývoje podlah IVC v belgickém Waregemu bylo přeměněno na udržitelnou základnu. Využívá rekuperaci tepla, inteligentní osvětlovací technologii a je napájeno solárními panely na budově.



Centrum vývoje podlah IVC

Solární panely významně přispívají ke snížení uhlíkové stopy našich závodů. Na střechu **našeho závodu v Avelgemu** jsme nainstalovali více než 6 000 solárních panelů, které ročně vyprodukují 3 076 MWh.



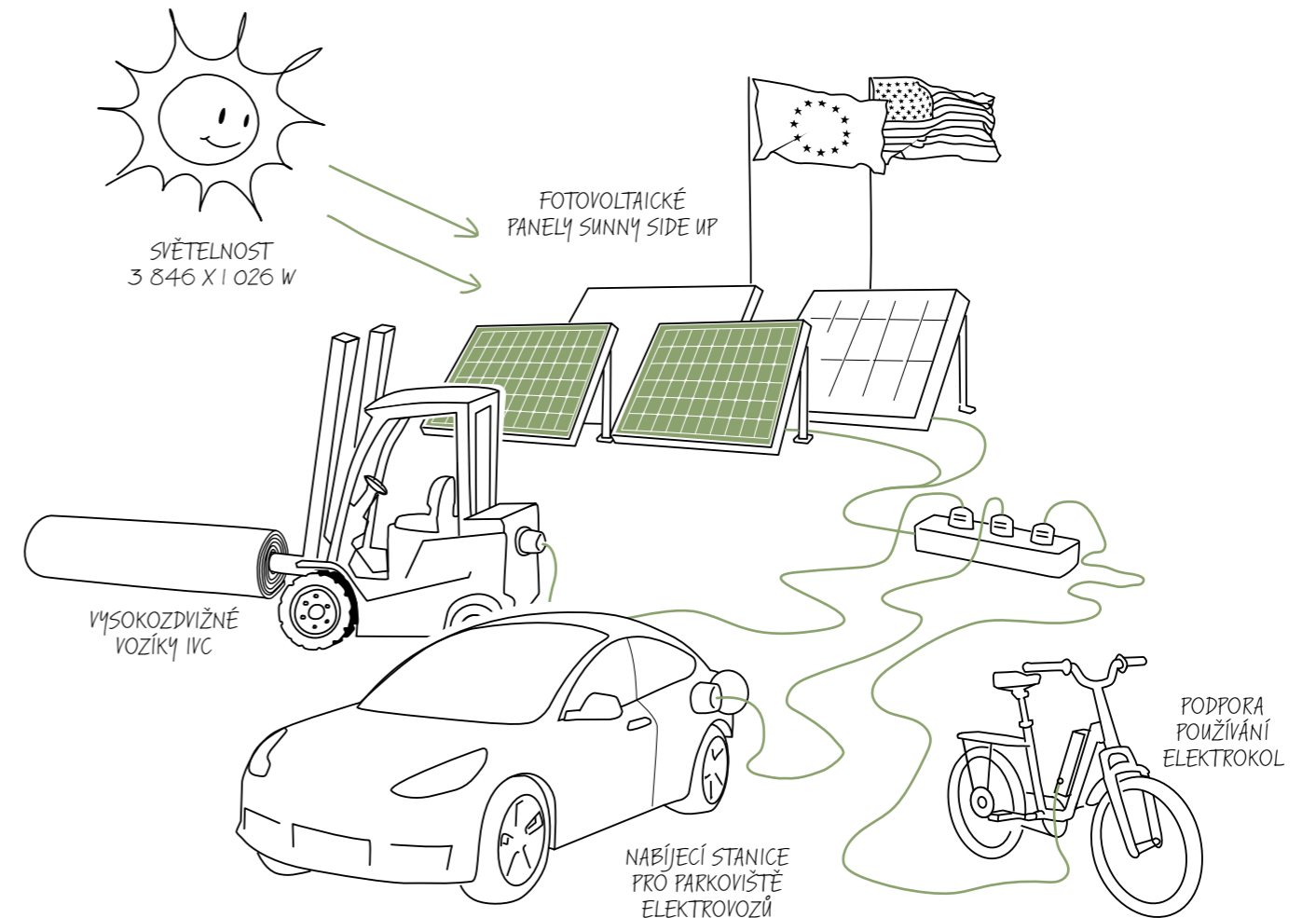
Solární panely v závodě Avelgem

### VÍTE, ŽE...

máme na střechách našich různých závodů po celém světě až 81 800 solárních panelů?

### ELEKTRICKÁ MOBILITA

Solární energii využíváme také k tomu, aby se náš vozový park stal v každém smyslu slova zelenějším. Napájení z našich solárních panelů používáme například k nabíjení elektrických automobilů a elektrokol našich zaměstnanců. Dokonce i vysokozdvizné vozíky v našich skladech jsou napájeny solární energií. Výsledkem je vysoký počet kilometrů bez emisí.



# Intelligentní využívání obnovitelné energie



## VODA

### PROJEKT ŠELDA

Výroba vysoce kvalitních vinylových podlah vyžaduje chladicí vodu, která v různých fázích výroby absorbuje teplo. Společnost IVC myslala nekonvenčně a investovala do odvážného experimentu, který využívá jako sekundární chladicí kapalinu vodu z nedaleké řeky Šelda.

S minimálním množstvím energie se voda z řeky čerpá a odvádí k uzavřenému okruhu procesní chladicí vody našeho závodu Avelgem. Výměny tepelné energie (až 4 000 kW) se dosahuje pomocí nejmodernějších výměníků tepla, takže mezi říční vodou a procesní vodou není přímý kontakt.

Tyto inovace, které potřebují v porovnání s jinými chladicími systémy minimální množství elektřiny, vedly celkově k 30% zvýšení energetické účinnosti při výrobě vinylových podlah. Odstraněním potřeby strojově řízeného chlazení jsme také výrazně snížili hluk na pracovišti a vytvořili lepší pracovní podmínky.



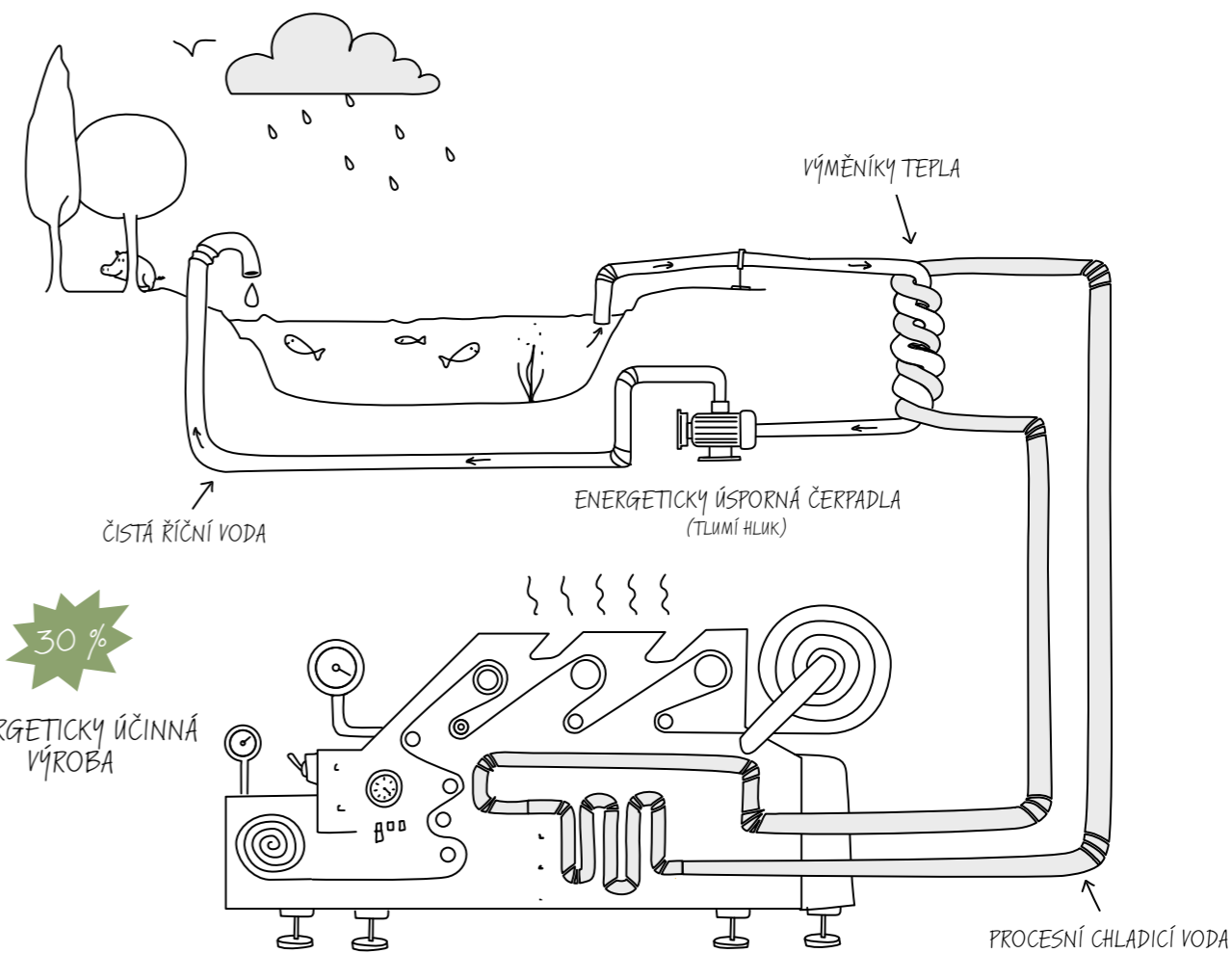
Projekt Šelda v závodě Avelgem

### VÍTE, ŽE...

Inovace v našem chladicím systému vedly celkově k 30% zvýšení energetické účinnosti ve výrobě.

### ZPRACOVATELSKÉ SYSTÉMY

A konečně: neustálým hledáním zlepšení v našem uzavřeném systému pro procesní vodu jsme od roku 2010 zaznamenali v závodě v Avelgemu další **snížení spotřeby procesní vody o 40 %**.





# Zelená továrna



Naše závody v Evropě, které se nacházejí v Belgii, Lucembursku a Polsku, zaměstnávají více než 450 lidí. Závod v belgickém Avelgemu byl postaven v roce 1997 podle nejnovějších norem. V roce 2006 jsme převzali výrobní závod na výrobu PVC podlah ve Wiltzu (Lucembursko) a v roce 2022 jsme převzali společnost Lentex Wykladziny se sídlem ve městě Lubliniec (Polsko). V každém závodě a v každém kroku našich výrobních linek vyrábíme naše PVC podlahy podle nejvyšších možných standardů udržitelnosti.

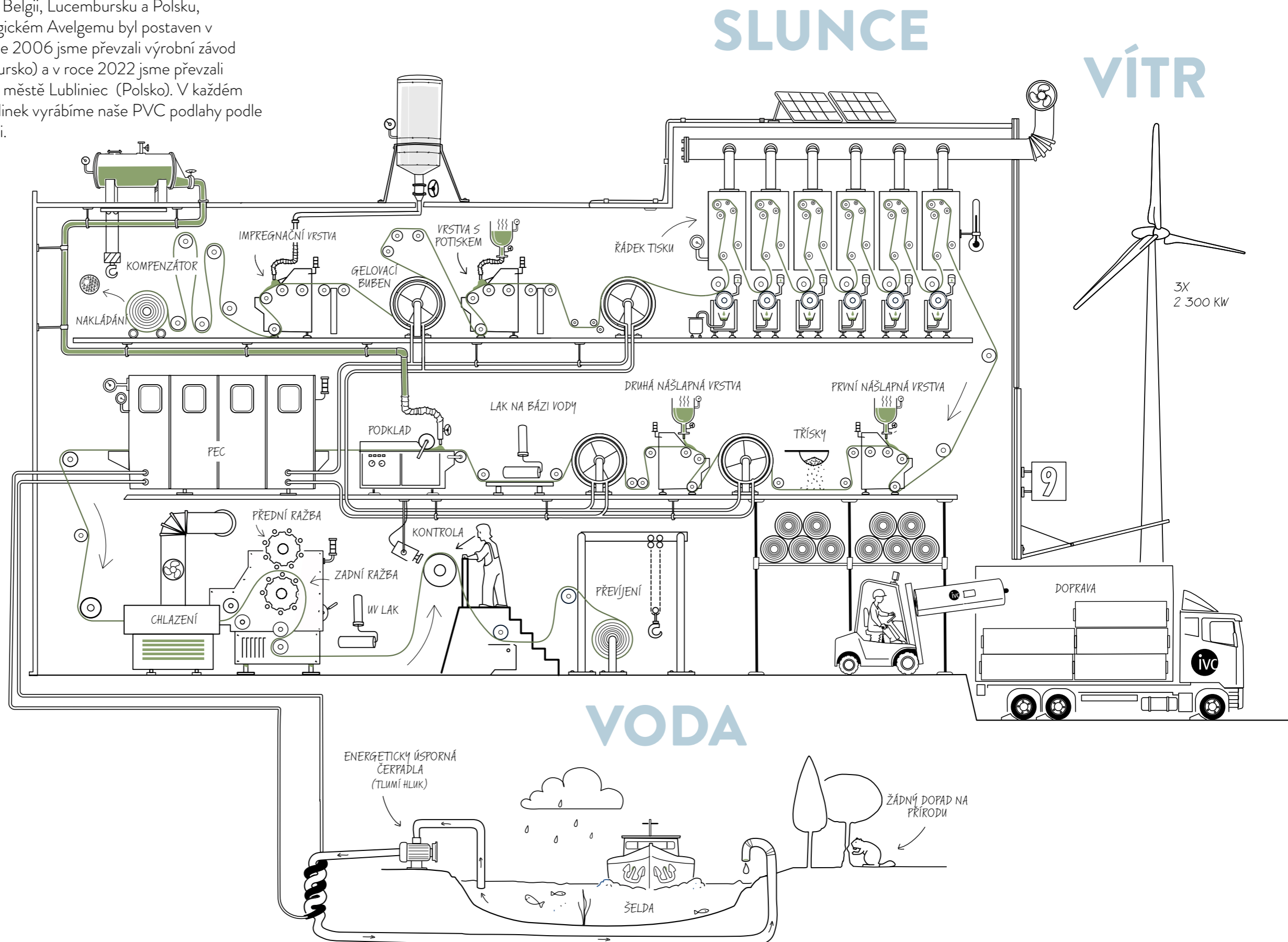


Náš závod v Avelgemu

## CHYTRÉ VYUŽÍVÁNÍ ZDROJŮ

Při výrobě našich PVC podlah používáme všechny suroviny co nejuvědoměleji:

- Naše suroviny se dodávají hromadně, aby se zabránilo zbytečnému množství obalových materiálů.
- Část naší spotřeby energie pochází z našich větrných farem a solárních panelů.
- Voda používaná v tomto procesu pochází z řeky Šelde.
- Gelovací bubny rekurují teplo z pece prostřednictvím revolučního programu rekuperace tepla.
- Veškerý vinylový odpad po průmyslovém použití se recykluje a znovu používá k výrobním účelům s ohledem na oběhové hospodářství.



# Společensky odpovědné podlahy



Na našich produktech s textilním podkladem spolupracujeme s Plastic Bank. Komunity Plastic Bank každý den hledají plastový odpad z oceánů a přinášejí jej do místních sběrných středisek. Na oplátku jsou odměňováni výhodami zlepšujícími život, včetně zdravotního, pracovního a životního pojištění, digitální konektivity, poukazů na potraviny, školních potřeb, finančních a technologických služeb a dalších. Plastic Bank v současnosti sbírá plasty v oceánech na Filipínách, v Indonésii, Brazílii a Egyptě.



## SPOLEČENSKY ODPOVĚDNÝ PLAST PRO TEXTILNÍ PODKLADY

Shromážděný materiál se recykluje jako společensky odpovědný plast a integruje se do našich kolekcí PVC podlah. Používáním společensky odpovědného plastu pro naše textilní podklady snižujeme množství plastů v oceánech a zlepšujeme životy ve zranitelných pobřežních komunitách.



„Používáním společensky odpovědného plastu pro naše textilní podklady snižujeme množství plastů v oceánech a zlepšujeme životy ve zranitelných pobřežních komunitách.“



# Na cestě k oběhovosti



Díky používání interně recyklovaných materiálů ve složení našich podlah používáme méně nových surovin a pracujeme na dosažení našeho cíle plně oběhového produktu. Snažíme se snížit náš dopad na životní prostředí nejen efektivní výrobou, ale také způsobem, jakým používáme materiály. V současnosti se veškerý odpad z výroby PVC podlah a většina PVC podlah přicházejících prostřednictvím našeho programu zpětného odběru Recover Take Back recykluje a znovu používá jako podložka pro produkty LVT.

## NAŠE SMYČKA „RECOVER“

V naší ambici dosáhnout úplné oběhovosti jsou recyklace odpadu, opětovné použití a recyklace základními součástmi našeho každodenního procesu. S naším programem zpětného odběru Recover Take Back se snažíme maximalizovat množství materiálu, který recyklujeme na nové podlahy. Tato iniciativa nám umožňuje shromažďovat odpad a použíté podlahy k recyklaci nebo opětovnému použití.

Zprvė odebíráme odpad z pokládky a odpad ze spotřebního volně položeného vinylu během

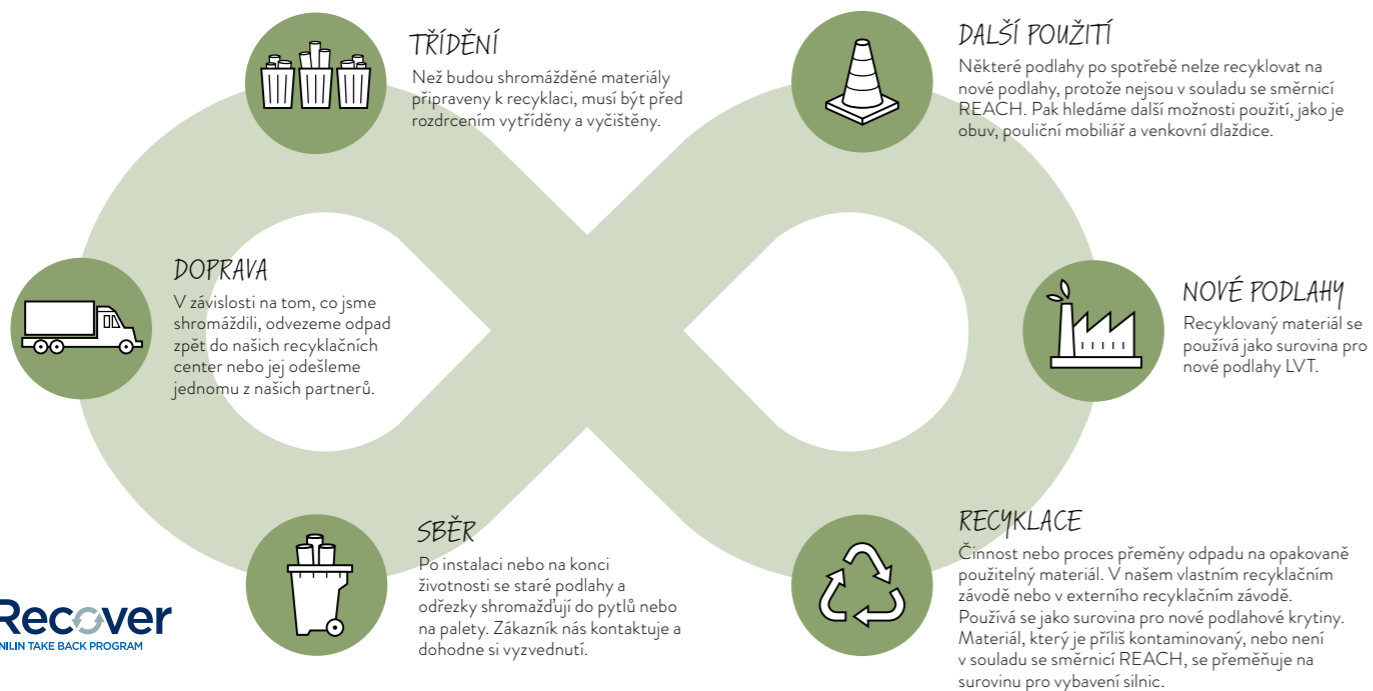
instalace a zaručujeme úplnou recyklaci, často ve vlastních recyklačních zařízeních v našich závodech. Tím se vyhneme dodatečné přepravě mezi partnery a našimi výrobními závody. Zadržujeme podporujeme volnou instalaci, která se snaží odstranit a recykluje. Veškerý recyklovaný materiál se poté použije jako surovina pro nové podlahy LVT.

Připojte se k nám na naší cestě k oběhovým vinylovým podlahám a staňte se **certifikovaným partnerem programu Recover.**

Zašlete e-mail na adresu [recover@unilin.com](mailto:recover@unilin.com)



Zpětný příjem velkého vaku



## Recover UNILIN TAKE BACK PROGRAM

### REFERENČNÍ PŘÍPADY SBĚRU PVC PODLAH



#### ZÁVODIŠTĚ AINTREE SPOJENÉ KRÁLOVSTVÍ

Po Grand National Aintree, nejoblíbenějším koňském závodě ve Velké Británii, se každoročně odvezlo více než 3 000 m<sup>2</sup> dřeva a vinylu přímo ze závodiště na skládku. To bylo obrovské množství odpadu po akci trvající pouhé tři dny. Díky našemu programu zpětného odběru Recover Take Back jsou nyní všechny materiály podlah recyklovány, což šetří přibližně 2,45 tuny CO<sub>2</sub>.

#### OČKOVACÍ STŘEDISKA BELGIE

Během pandemie zřídila belgická vláda očkovací střediska v několika veřejných budovách, například na rozloze 2 000 m<sup>2</sup> v Bruggách. Aby byly původní podlahy během tohoto dočasného použití chráněny před poškozením, byl heterogenní vinyl od společnosti IVC Commercial položen volně, takže jej bylo možné snadno přijmout zpět a následně recyklovat prostřednictvím programu zpětného odběru Recover Take Back.



#### OLYMPIJSKÁ VESNICE FRANCIE

Tato dočasná vesnička oběhově hospodařící, přivítá sportovce nejoblíbenější sportovní akce na světě a po olympijských hrách se stane ekologicky odpovědnou městskou částí. Jde o vynikající a všestranný stavební projekt, pro který se dokonale hodí náš vinyl Batimax. Díky inovativnímu designu se podlaha snadno pokládá, odstraňuje a recykluje. Je vysoce kvalitní, odolný vůči náročnému použití, flexibilní pro opakované použití a má dlouhou životnost.

# Instalace bez lepení



Bez lepidla, rychlá instalace, odolná a snadno recyklovatelná: Volně položené PVC podlahy představují další úroveň podlahového řešení. Tento produkt, který se používá ve veřejných i soukromých stavebních projektech, je žádaný z dobrého důvodu. Díky technologii bez lepení je instalace velmi rychlá, bez zápachu a znečištění a zároveň vytváří zdravé a elegantní vnitřní prostředí. Je vyrobena ze 100% recyklovatelných materiálů a představuje propracovanou a udržitelnou inovaci v oblasti podlahových krytin.



Nomad, Optic T02

ŽÁDNÉ LEPIDLO, 100% VOLNÁ VRSTVA  
A SNADNÉ ODSTRANĚNÍ

**„Bez lepidla, rychlá instalace, odolná a snadno recyklovatelná: Volně položená PVC podlaha je podlahové řešení nové úrovně.“**

Naše kolekce pro instalaci bez lepení:

## KOLEKCE NOMAD

Vinylová podlaha Nomad je nadčasová klasika pro nové stavební projekty i renovace. Díky inovativní konstrukci z dvojitého skelného vlákna se vyznačuje stabilitou a tuhostí a tuto podlahu lze instalovat a demontovat bez použití lepidla. Vinylová podlaha Nomad je vyrobena ze 100% recyklovatelných materiálů, poskytuje 20 dB útlumu hluku a snadnou a rychlou instalaci.

Instalace bez lepení nabízí mnoho výhod, které šetří čas i náklady. Jedná se o ekologické řešení, které splňuje očekávání moderního bydlení z hlediska stylu, akustického komfortu a použití.

Věděli jste, že naši kolekci Nomad lze instalovat na jiné podlahy, jako jsou podlahy z tvrdého dřeva, betonu, kompaktního vinylu nebo akustického vinylu?

## BATIMAX (PLUS)

Snadná instalace a vysoká kvalita – to je to, co vinylové podlahy Batimax spojuje. Tato kolekce nabízí 12 designů od klasického skandinávského dřeva po elegantní dekory. Batimax vytváří uvolněnou atmosféru ve veřejných nebo soukromých prostorách a řeší problémy s akustikou a instalací.

Batimax i Batimax Plus poskytují pohodlí při chůzi a tlumení hluku o 20 dB. Tato vinylová podlaha se snadno pokládá a je ideální pro renovaci jakéhokoli povrchu. Nášlapná vrstva poskytuje odolnost vůči intenzivnímu používání, přičemž Batimax Plus přesahuje všechny limity. Pro lepší údržbu poskytuje povrchová úprava Hyperguard+ vynikající ochranu proti poškrábání a skvrnám.



Batimax Plus, Tavel T33



Logitex Ultimate 55, Stockholm T37 a Gravel T36

## LOGITEX ULTIMATE 55

Díky tlumení hluku o 19 dB a odolné 0,55mm vrchní vrstvě je Logitex Ultimate 55 dokonalou vinylovou podlahou pro případy, kdy je požadováno ticho. Jedná se o tiché a pohodlné řešení pro projekty bydlení a o neuvěřitelně všestrannou podlahu pro vzdělávací, kancelářské a zdravotnické prostory. Textilní podklad také zajišťuje teplo pod nohama a usnadňuje skrytí drobných nedokonalostí podkladu.

Díky této PVC podlaze je vše jednoduché: není nutné žádné lepidlo ani velké přípravy podkladu a lze ji použít na širokou škálu podlah. Bez ohledu na to, zda provádíte renovaci, nebo začínáte od nuly, Logitex Ultimate 55 představuje rychlý a snadný způsob, jak si vychutnat akustickou a estetickou podlahu navrženou pro náročné použití.

# CIRCULAR VINYL



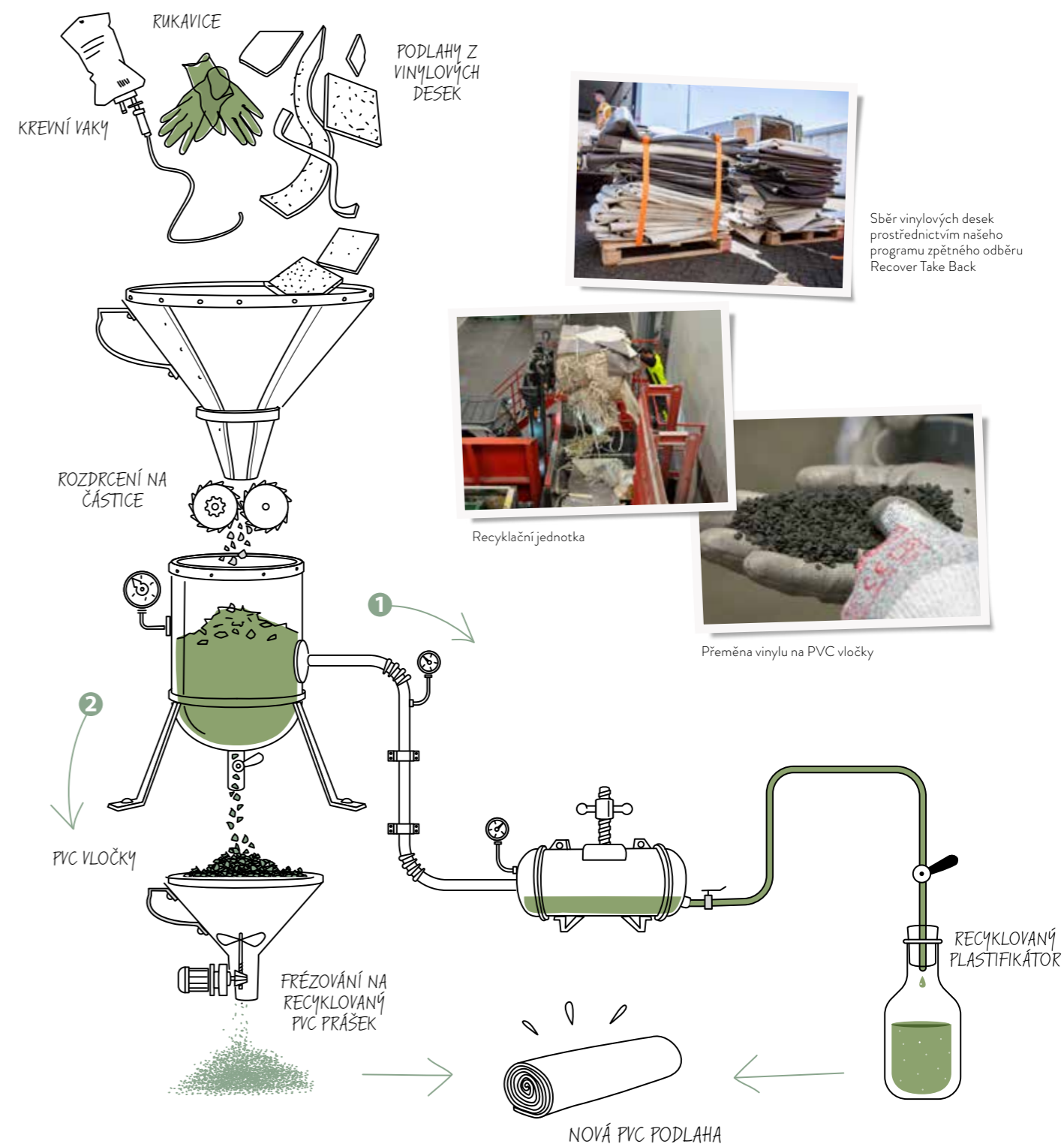
Nomad, Botticelli T35

## REVINYLIZE, NAŠE NEJNOVĚJŠÍ TECHNOLOGIE

Naším cílem je: Plně oběhový produkt. Pomocí inovativní recyklační technologie se snažíme, aby všechny vrstvy naší podlahoviny byly oběhové. O našich produktech přemýšlíme úplně jinak: jak můžeme při vývoji nové podlahoviny použít recyklovanou podlahovinu? Za tímto účelem používáme dvoustupňový přístup, který se na jedné straně zaměřuje na mikronizaci podlahovin a na druhé straně na recyklaci změkčovadel prostřednictvím inovativní extrakční technologie.

**„Jsme první na trhu s PVC podlahami, kteří v tomto ohledu rozšířili fázi industrializace.“**

Tato průlomová technologie – první oběhový proces v odvětví – bude mít za následek až 20 % recyklovaných PVC podlah v budoucích produktech z PVC podlah. Kromě podlah recyklujeme také zdravotnický odpad a další produkty z ohebného PVC.



Sběr vinylových desek prostřednictvím našeho programu zpětného odběru Recover Take Back



Recyklační jednotka



Přeměna vinylu na PVC vločky

# Váš domov



Díky minimalizaci nežádoucího hluku bude váš domov příjemnější. Vývojem PVC podlah s vynikajícími vlastnostmi při pohlcování hluku lze zlepšit akustiku v domácnostech. A se správnou podlahou se kanceláře mohou stát klidným pracovním prostředím, které může snížit příznaky související se stresem.



Kolekce Logitex Max, Burned Wood T94



Karta 582

## AKUSTICKÉ POHODLÍ

Vlastnosti našich PVC podlah spojené s pohlcováním hluku pravidelně testujeme v naší vlastní zvukové laboratoři a neustále se je snažíme zlepšovat. Bereme v úvahu nejen úroveň decibelů, ale také výšku tónů.



Akustika

## MĚKKÝ PODKLAD

PVC podlahy také poskytují lepší ergonomii pro lidi, kteří musejí dlouhou dobu stát, například personál prodejn. Ve srovnání s jinými podlahami s tvrdým povrchem mají PVC podlahy měkký podklad, což usnadňuje dlouhodobé stání.

Naše produkty s textilním podkladem dokonce nabízejí dodatečnou izolaci a lepší tlumení nárazů, což vede k pocitu pohody při chůzi po podlaze s bosýma nohama.



Pohodlí

**„Ve srovnání s jinými podlahami s tvrdým povrchem mají PVC podlahy měkký podklad, což usnadňuje dlouhodobé stání. ve srovnání s jinými podlahami s tvrdým povrchem.“**

# Náš domov



Naše společnost je druhým domovem pro více než 8 000 zaměstnanců. Naším cílem je vytvářet pozitivní, povzbuzující a bezpečné pracovní prostředí, kde se cítí dobře a cítí se být váženi; prostředí, kde každý může překonávat výzvy a dále se rozvíjet. Významnou součástí našeho příběhu jsou také naše komunity, obce a sousedé.



Ve všem, co děláme, si vážíme našich hodnot – **vážně, podnikání, dokonalosti a respektu**. Společně jsme tým podnikatelů kteří jsou motivováni touhou uspět. Naším mottem je spolupráce. Naši zaměstnanci každý den vynakládají maximum na to, aby DNA společnosti Unilin bylo stále živým odkazem.

## BEZPEČNOST, ŽÁDNÁ ZRANĚNÍ

Zdraví a bezpečnost všech našich zaměstnanců je při všech našich činnostech na prvním místě. Jsme odhodláni dosáhnout nulového počtu zranění prostřednictvím pozitivní a pečující kultury, ve které je bezpečnost začleněna do způsobu naší práce.

## POHODA

Pohoda zahrnuje fyzické, emocionální, duševní a dokonce i duchovní aspekty. Každý má svůj vlastní výklad toho, co to znamená. Může to znít jednoduše, ale na pohodě musíme pracovat i na pracovišti – protože to, jak se cítíme v práci, ovlivňuje naši motivaci, odhodlání a schopnost inovovat. Naše pracoviště je druhým domovem pro našich 8 000+ zaměstnanců a představuje druhou rodinu, kde se každý může cítit šťastný a ceněný.



„Druhý domov pro naše zaměstnance.“



Investujeme do individuálních i kolektivních iniciativ zaměřených na vitalitu a zdraví, propojení a zábavu a rozvoj zaměstnanců. Tyto iniciativy neustále vyhodnocujeme v reakci na nové potřeby a lepší poznatky.

## CELOŽIVOTNÍ VZDĚLÁVÁNÍ

Celoživotní vzdělávání je nedílnou součástí naší politiky v oblasti lidských zdrojů. Věříme, že naše společnost může růst pouze díky růstu svých zaměstnanců. Naši zaměstnanci znají své vlastní nadání, potřeby a ambice lépe než kdokoli jiný a jsou zodpovědní za svůj vlastní rozvoj – ať už se jedná o specializaci, diverzifikaci, řízení, nebo růst na své současné pozici. Umožnění vlastního rozvoje zaměstnanců je nedílnou součástí našeho řízení talentů



# Certifikace pro naši cestu k udržitelnosti

Ve společnosti IVC se snažíme přidávat hodnotu do obytných prostor našich zákazníků bez kompromisů v oblasti zdraví, pohodlí nebo udržitelnosti. Proto se spoléháme na certifikace třetích stran, které zajišťují transparentnost s ohledem na dopad na životní prostředí a bezpečnost našich produktů.



Iperform 70, Calais T34 a Styx T07

## SPRÁVA ŽIVOTNÍHO PROSTŘEDÍ

Od roku 1997 vynaložila společnost IVC značné úsilí na vytvoření dokonale přizpůsobeného a plně integrovaného systému správy životního prostředí. V roce 2012 jsme získali certifikaci ISO 14001, která ukazuje náš závazek k odpovědnosti za životní prostředí. Tato certifikace ekologického přístupu je dobrým odrazem našeho minulého úsilí a současného dodržování ekologických pravidel a předpisů.



## ŘÍZENÍ KVALITY

V rámci naší certifikace ISO 9001 jsme zavedli systém řízení kvality, který nám umožňuje splňovat požadavky nejpřísnějších předpisů. To prokazuje naši schopnost konzistentně poskytovat produkty, které splňují požadavky zákazníků i regulační požadavky.

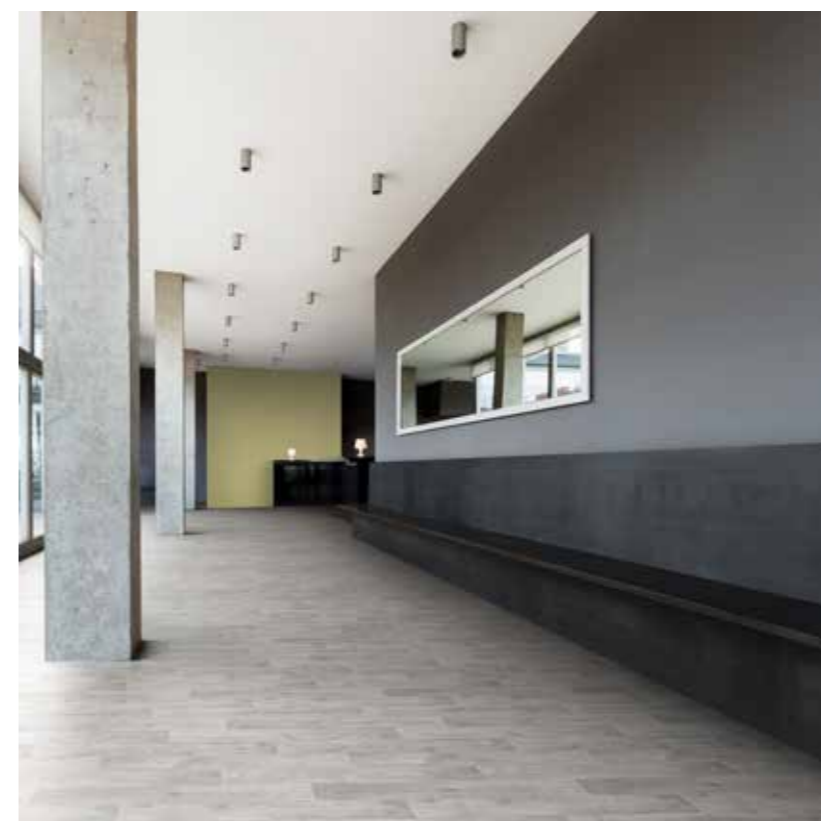


## ČLEN ZELENÉHO PRŮMYSLU

Jako lídr v oblasti podlahových krytin jsme členem široké škály organizací zastupujících toto odvětví. Jsme členy ERFMI (EU), FEB (NĚM), DGNB (NĚM) a Kaléi (FR). Spolupracujeme s ERFMI a Kaléi na poskytování souhrnných environmentálních prohlášení o produktech (EPD) a Fiches de Déclaration Environnementale et Sanitaire (FDES) našim zákazníkům, což odráží naše úsilí v odvětví směrem k ekologičtějším produktům. V Belgii jsme členem zaměstnavatelských organizací Fedustria a Voka. V rámci těchto průmyslových organizací považujeme za důležité spolupracovat na zeleném průmyslu.



Iperform 70, Noosa 98



Batitec, Tavel T08



## EKOLOGICKÉ ZNAČKY

Společně s teplotou a vlhkostí je kvalita vzduchu jedním z nejdůležitějších faktorů vnitřního prostředí. Chceme zajistit, aby naše PVC podlahové krytiny, které jsou často ústřední součástí obytných prostor, přispívaly ke zdravým a bezpečným obytným prostorům a aby nepředstavovaly žádné zdravotní riziko pro naše koncové uživatele. Za tímto účelem zajišťujeme, aby naše hotové produkty určené pro vnitřní použití splňovaly požadavky některých z nejpřísnějších emisních štítků pro vnitřní použití.

Kromě toho nakupujeme a zpracováváme pouze suroviny, které jsou v souladu se směrnicí REACH, a spolupracujeme pouze s dodavateli, kteří tuto směrnici dodržují. Tímto způsobem můžeme zaručit integritu a kvalitu koncového produktu, který dodáváme koncovému uživateli.



