

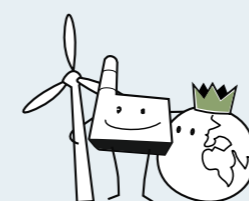


Notre chemin vers un
développement durable



En 2022, Unilin a lancé One Home, sa stratégie de développement durable pour le groupe, avec des objectifs ambitieux dans plusieurs domaines. Nous nous intéressons à l'impact environnemental de nos produits et de nos processus de production, mais aussi à notre façon de vivre à la maison, au travail et sur notre planète.

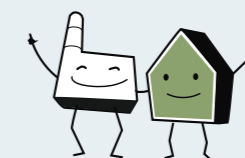
Notre stratégie One Home s'inscrit parfaitement dans l'objectif d'Unilin : repousser les limites pour améliorer la qualité de vie des gens en créant de meilleurs espaces.



PROTÉGER NOTRE
PLANÈTE

Planet Home

Il faut réduire les émissions de gaz à effet de serre, voire même les éliminer. Cela représente un défi majeur pour l'industrie manufacturière, car nous brûlons encore trop souvent des combustibles fossiles et des produits en fin de vie. Nous devons basculer vers la circularité, utiliser des matériaux renouvelables ou recyclés et fabriquer des produits recyclables.



AMÉLIORER LA QUALITÉ
DE VIE DES GENS

Your Home

Il est plus important que jamais d'évoluer dans un environnement de vie sain, confortable et durable. Les produits que nous fabriquons doivent apporter une valeur ajoutée à nos clients, sans faire de compromis sur la santé, le confort et l'environnement.



UN ENVIRONNEMENT DE
TRAVAIL DURABLE

Our Home

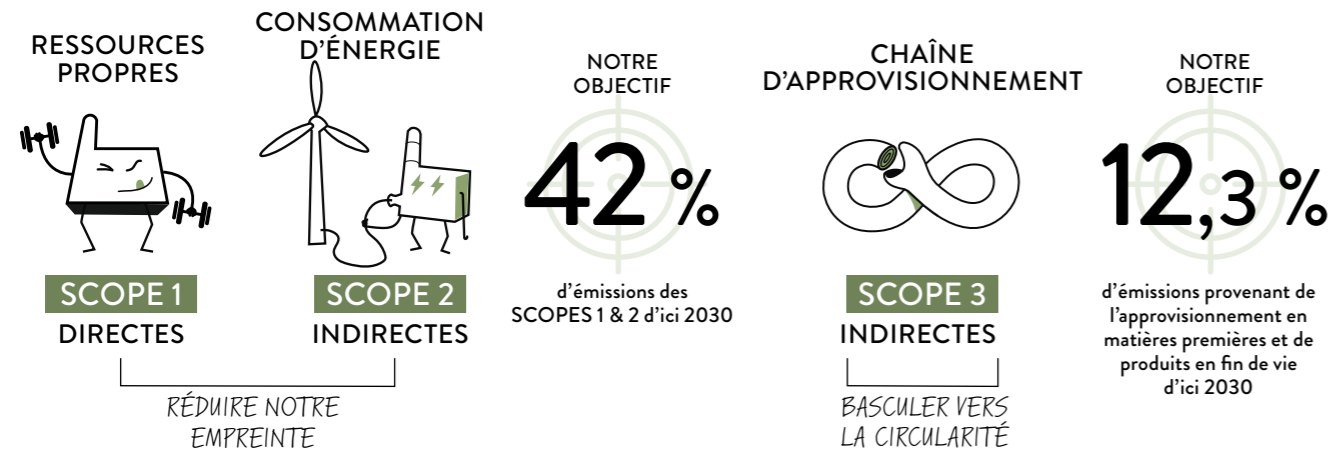
Notre entreprise est une seconde maison pour plus de 8 000 collaborateurs. Nous voulons créer un environnement de travail positif, stimulant et sûr où tous se sentent bien et appréciés, un environnement où chacun peut relever les défis qu'il souhaite et continuer à se développer. Notre communauté, nos villes et nos voisins font également partie intégrante de notre histoire.

Le chemin vers un avenir à faibles émissions de carbone

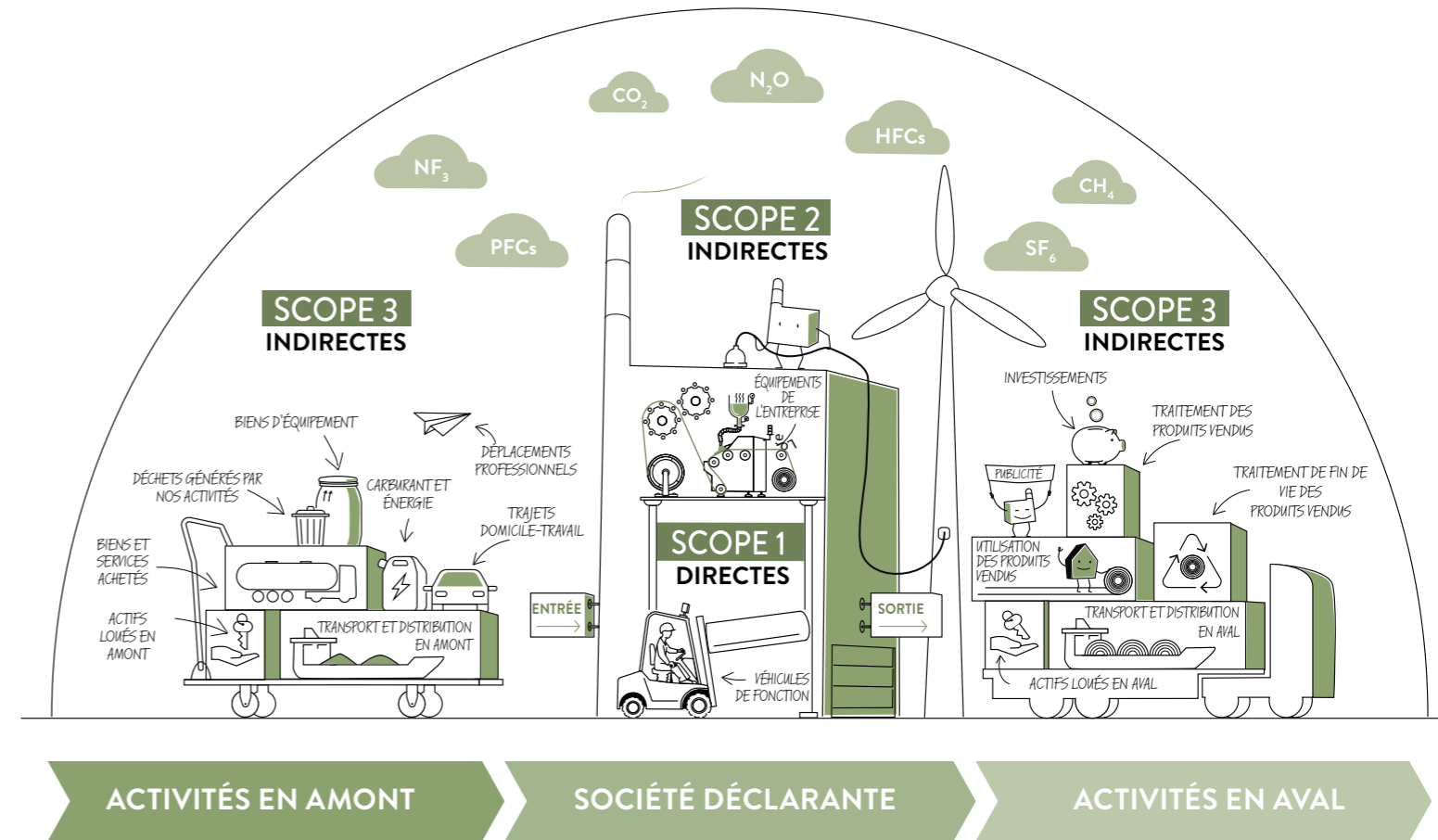
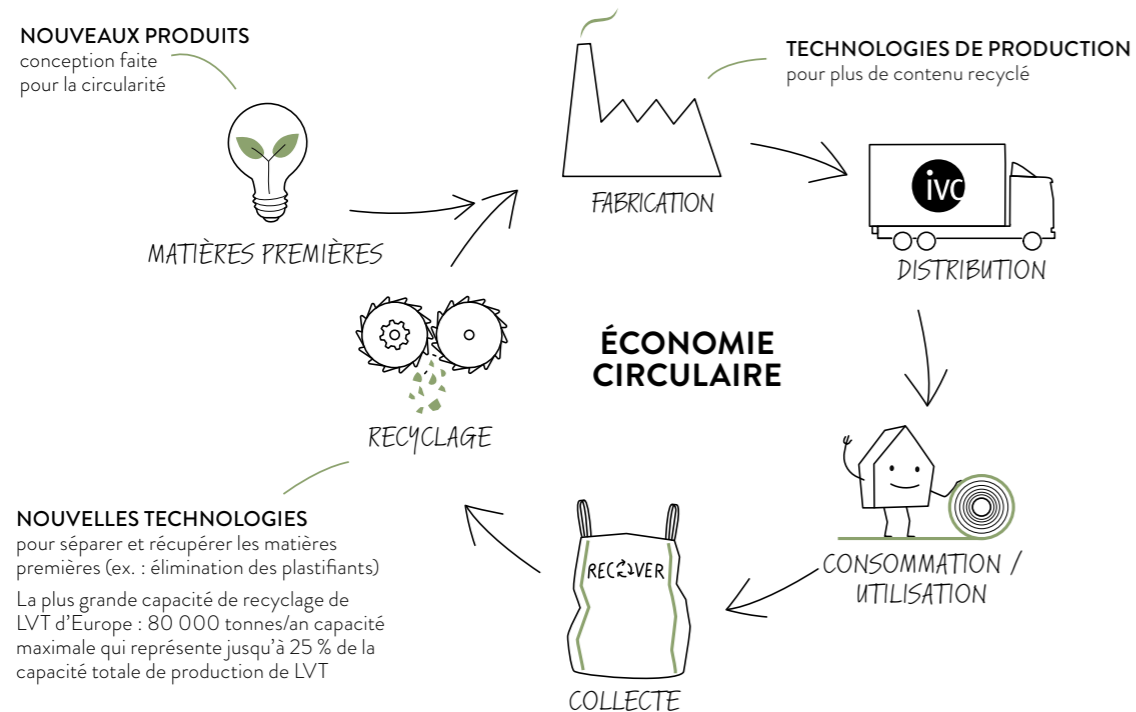
SCIENCE BASED TARGETS

Les objectifs fondés sur la science donnent aux entreprises une voie clairement définie pour réduire les émissions conformément aux objectifs de l'Accord de Paris, afin de limiter le réchauffement climatique à 1,5 °C. Pour être considérés « fondés sur la science », ces objectifs doivent être suffisants pour atteindre le but fixé selon les dernières données des sciences climatiques.

Depuis 2021, nous travaillons avec la Science Based Targets Initiative (SBTi), aux côtés de plus de 4 000 autres entreprises, et nous avons présenté nos calculs et objectifs pour validation. En 2023, la SBTi a confirmé notre alignement sur l'objectif de 1,5 °C et a approuvé nos objectifs de réduction des émissions fixés pour 2030.



DE LA LINÉARITÉ À LA CIRCULARITÉ



SCOPES 1+2

Les émissions de **SCOPE 1** sont des émissions directes de gaz à effet de serre qui proviennent de sources détenues ou contrôlées par une entreprise. Les émissions de **SCOPE 2** sont des émissions indirectes de gaz à effet de serre qui résultent de la production d'énergie achetée ou acquise.

Pour réduire nos émissions de SCOPES 1 et 2, nous investissons afin de nous améliorer quant à notre efficacité énergétique, à l'énergie et à la chaleur renouvelables pour atteindre notre objectif de 42 % de réduction des émissions de GES d'ici 2030.

À l'échelle du groupe, l'énergie renouvelable couvre déjà 60 % de nos besoins énergétiques, grâce à des panneaux solaires, des éoliennes et des centres de valorisation énergétique des déchets. Parmi les autres initiatives prises au sein de nos activités, par exemple, une grande partie de notre flotte de véhicules et de matériel roulant a transitionné vers l'électrique, et une partie de notre transport routier a été remplacée par du transport fluvial.

SCOPE 3

Les émissions **SCOPE 3** sont des émissions indirectes qui se produisent dans la chaîne de valeur d'une entreprise, que ce soit en amont (par ex. lors de la conception de produits, de l'approvisionnement) ou en aval (par ex. lors de l'utilisation du produit par le client, de l'élimination). En tant qu'entreprise manufacturière, notre responsabilité ne se limite pas à nos activités. Nous sommes au moins partiellement responsables de tout ce qui se passe tout au long de notre chaîne de valeur.

Nos émissions de SCOPE 3 sont principalement associées aux biens et services achetés et à la manière dont nos produits en fin de vie sont traités. Nous nous concentrons sur ces priorités pour réduire nos émissions de SCOPE 3 de 12,3 % d'ici 2030.

Nous souhaitons atteindre une circularité complète.

Pour réduire nos émissions de SCOPE 3, nous passons à des matériaux à faible émission de carbone, comme le PVC recyclé, nous optimisons la conception des produits pour la recyclabilité et mettons en œuvre des programmes de reprise pour faire croître les taux de recyclage. En d'autres termes, la circularité est la clé !



Notre chemins vers un développement durable

« Chez Unilin, nous repoussons les limites pour améliorer la qualité de vie des gens en créant de meilleurs espaces. Le développement durable est au cœur de notre ADN. »



Chronologie de notre chemin vers un développement durable



Depuis sa création en 1997, IVC se concentre sur des méthodes de production durables.

1997

Dès sa fondation, le Groupe IVC s'est concentré sur des processus de recyclage des déchets internes et des méthodes de production écologiques, qui respectent pleinement la gestion de l'eau et protègent la qualité de l'air.

2005

Rachat d'Unilin par Mohawk Industries Inc., le premier fabricant mondial de revêtements de sol

2007

Initiatives d'économies d'énergies et de matières premières dans la production

2008

Recyclage des chutes de vinyle par le biais de partenaires

2011

Première unité de recyclage sur site

Forte réduction des COV dans nos usines, nos processus et nos produits.

2012

Certification ISO 14001

2013

Projet sur l'eau de l'Escaut

2019

Équipement du Flooring Development Centre d'IVC avec des technologies avancées d'économie d'énergie

2020

Récupération de chaleur fatale à l'usine de Wiltz au Luxembourg

2021

Utilisation de plastique recyclé socialement responsable, partenariat avec Plastic Bank



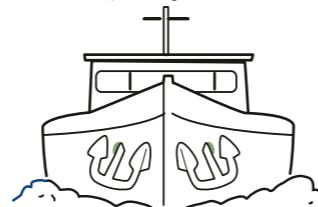
2021

Fixation par Unilin d'objectifs de réduction des émissions alignés sur les objectifs de l'Accord de Paris à l'échelle de toute l'entreprise



2019

Passage d'une partie du transport routier en transport fluvial par barge

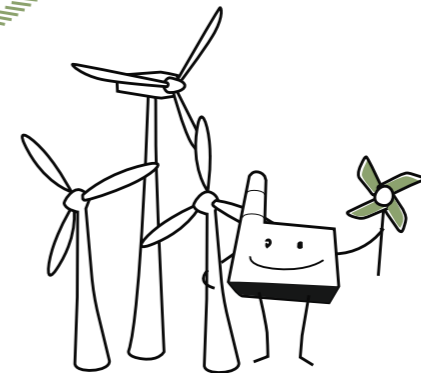


2015

Acquisition du Groupe IVC par Mohawk Industries Inc.

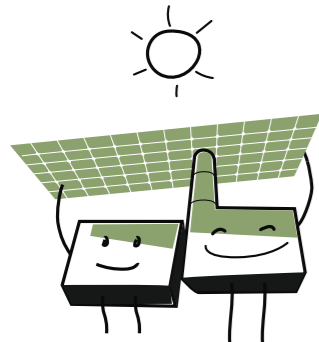
2014

Trois éoliennes sur site à l'usine d'Avelgem en Belgique



2022

Panneaux solaires dans tous les entrepôts



2022

Unilin lance One Home, sa stratégie de développement durable



2022

Acquisition de Lentex Wykladziny, un fabricant polonais de PVC en lés

2023

Introduction du programme Recover Take Back



2023

Nouveau four de production écoénergétique à l'usine d'Avelgem

2023

Approbation des objectifs de réduction des émissions d'Unilin fixés pour 2030 par l'initiative Science Based Targets

2023

Introduction du programme de récupération de chutes propres Recover

2025

Introduction de matières premières recyclées dans les processus de production

2024

Lancement de la technologie brevetée ReVinylize



2028

Vers une circularité totale des PVC en lés

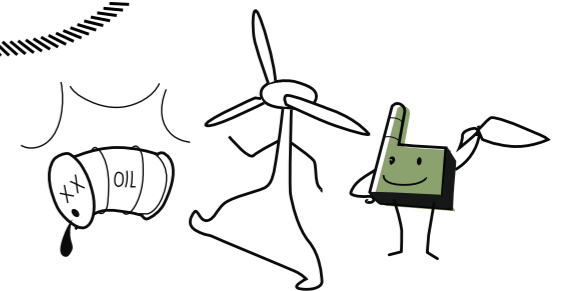
2028

Vers une circularité totale du vinyle en rouleaux

2030

42 % de réduction des émissions de gaz à effet de serre de SCOPE 1 et 2

12,3 % de réduction des émissions de gaz à effet de serre de SCOPE 3



Utilisation intelligente des énergies renouvelables



Afin de réduire l'impact environnemental de nos processus de fabrication, nous comptons autant que possible sur des ressources naturelles comme le soleil, le vent et l'eau pour fabriquer nos vinyles en rouleaux. Puisque les ressources de la nature sont les plus précieuses, nous mettons tout en œuvre pour trouver les moyens les plus efficaces et durables de les utiliser.

LE VENT



ÉNERGIE ÉOLIENNE

En 2014, trois éoliennes ont été installées sur le site de production d'Avelgem. Les éoliennes produisent environ 11 000 MWh d'énergie renouvelable par an. Cela représente environ la consommation annuelle d'électricité de 3 000 ménages flamands. Cette énergie propre nous permet d'alimenter nos sites de production.

« Les éoliennes font partie d'un plan plus vaste : augmenter l'utilisation des énergies renouvelables pour alimenter nos usines. »

L'usine IVC d'Avelgem dispose de trois éoliennes.

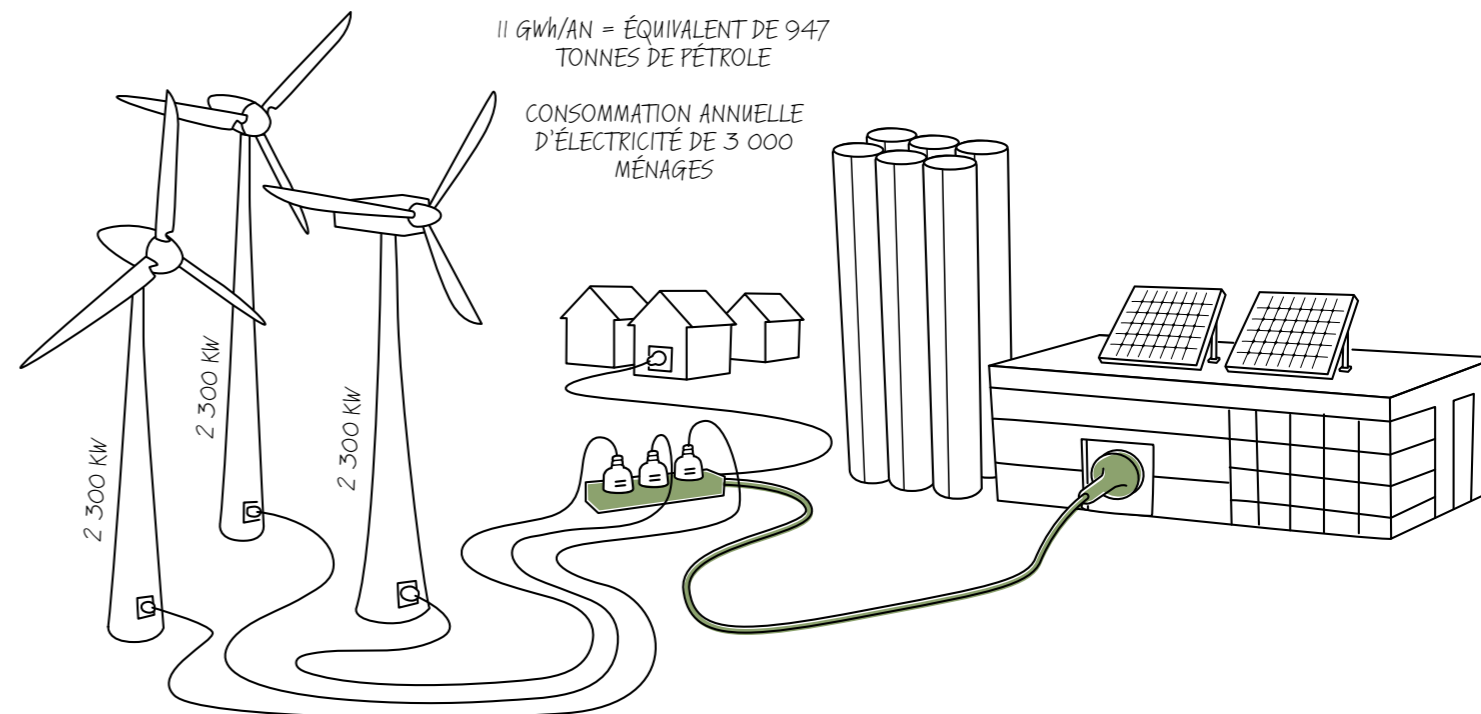
PROJET GREEN POWER

Après l'installation de nos éoliennes sur le site d'Avelgem, nous avons décidé d'apporter un nouveau souffle à la communauté locale en créant une coopérative d'énergie verte. Environ 250 voisins et 250 salariés détiennent actuellement une participation dans les trois éoliennes et gagnent 4 à 6 % de dividende annuel sur la production d'électricité renouvelable. Avelgem Green Power permet à IVC et à ses communautés partenaires de travailler ensemble pour promouvoir l'énergie verte et lutter contre le changement climatique.

Pour plus d'informations : www.avelgemgreenpower.be



YOUTUBE
Regardez la construction de nos éoliennes à Avelgem en 2015.



Utilisation intelligente des énergies renouvelables



LE SOLEIL

Panneaux solaires dans tous les entrepôts

PANNEAUX SOLAIRES

L'IVC Flooring Development Centre à Waregem (Belgique) est devenu un centre durable. Il récupère la chaleur (une technologie d'éclairage intelligente) et est alimenté par des panneaux solaires sur le bâtiment.



IVC Flooring Development Centre

Les panneaux solaires contribuent fortement à réduire l'empreinte carbone de nos usines. Nous avons installé plus de 6 000 panneaux solaires sur le toit de notre **usine d'Avelgem**, générant 3 076 MWh par an.



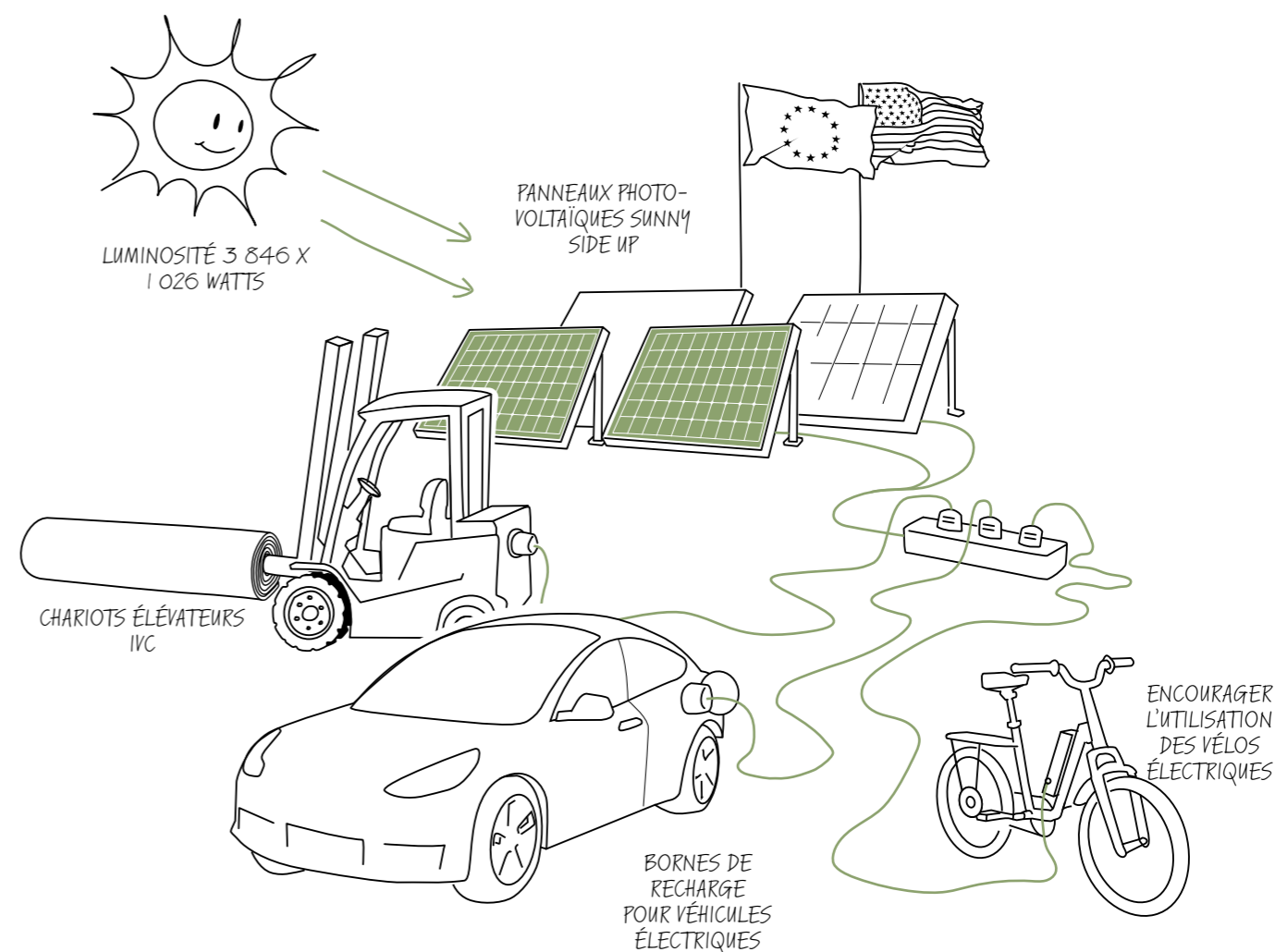
Panneaux solaires sur l'usine d'Avelgem

LE SAVIEZ-VOUS ?

Nous disposons de 81 800 panneaux solaires sur les toits de nos différents sites dans le monde.

MOBILITÉ PROPRE

Nous utilisons également l'énergie solaire pour rendre notre flotte plus verte, dans tous les sens du terme. Nous utilisons par exemple l'énergie de nos panneaux solaires pour recharger les voitures et les vélos électriques de nos collaborateurs. De plus, même les chariots élévateurs de nos entrepôts sont rechargés à l'aide de l'énergie solaire. Cela fait beaucoup de kilomètres sans émissions.



Utilisation intelligente des énergies renouvelables



L'EAU

PROJET DE L'ESCAUT

La fabrication de sols en vinyle de haute qualité nécessite de l'eau de refroidissement pour absorber la chaleur lors des différentes étapes de production. IVC est sortie des sentiers battus et a investi dans une expérience audacieuse : utiliser l'eau du fleuve de l'Escaut comme liquide de refroidissement secondaire. Il suffit d'un peu d'électricité pour pomper l'eau du fleuve et l'envoyer vers le flux en boucle fermé du liquide de refroidissement utilisé par notre usine d'Avelgem. L'échange d'énergie thermique (jusqu'à 4 000 kW) est réalisé à l'aide d'échangeurs de chaleur de pointe, de sorte qu'il n'y a pas de contact direct entre l'eau du fleuve et l'eau du processus de fabrication.

Grâce à leur utilisation minimale d'électricité par rapport aux autres systèmes de refroidissement, ces innovations ont permis de faire croître l'efficacité énergétique de la production globale des sols en vinyle de 30 %. En éliminant le besoin de réfrigération par des machines, nous avons également considérablement réduit le bruit sur site et créé de meilleures conditions de travail.



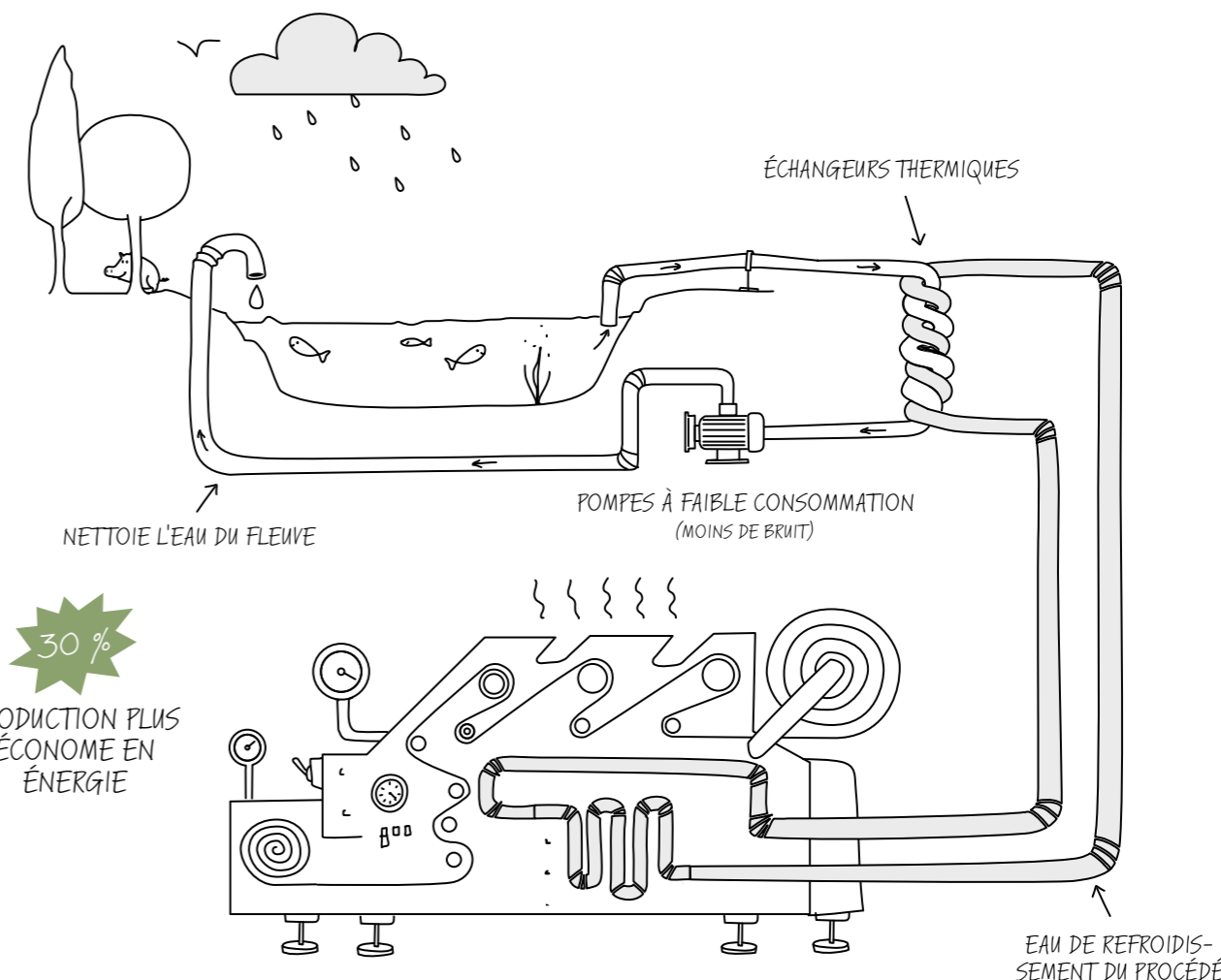
Projet de l'Escaut de l'usine d'Avelgem

LE SAVIEZ-VOUS ?

Les innovations de notre système de refroidissement nous ont permis d'améliorer de 30 % l'efficacité énergétique de l'ensemble de la production.

SYSTÈMES DE TRAITEMENT

Enfin, en cherchant continuellement à améliorer notre système en boucle fermée pour l'eau de traitement, nous avons établi une **réduction supplémentaire de 40 % de l'utilisation de l'eau** du processus de fabrication dans l'usine d'Avelgem depuis 2010.



Une usine propre



Nos usines européennes, situées en Belgique, au Luxembourg et en Pologne, emploient plus de 450 personnes. L'usine d'Avelgem (Belgique) a été construite en 1997 en conformité avec les dernières normes. En 2006, nous avons racheté un site de production de rouleaux vinyles situé à Wiltz (Luxembourg) et en 2022, nous avons acquis Lentex Wykladziny, qui se trouve à Lubliniec (Pologne). Dans chaque usine et à chaque étape de nos lignes de production, nous produisons de rouleaux vinyles selon les normes durables les plus élevées.



Notre usine d'Avelgem

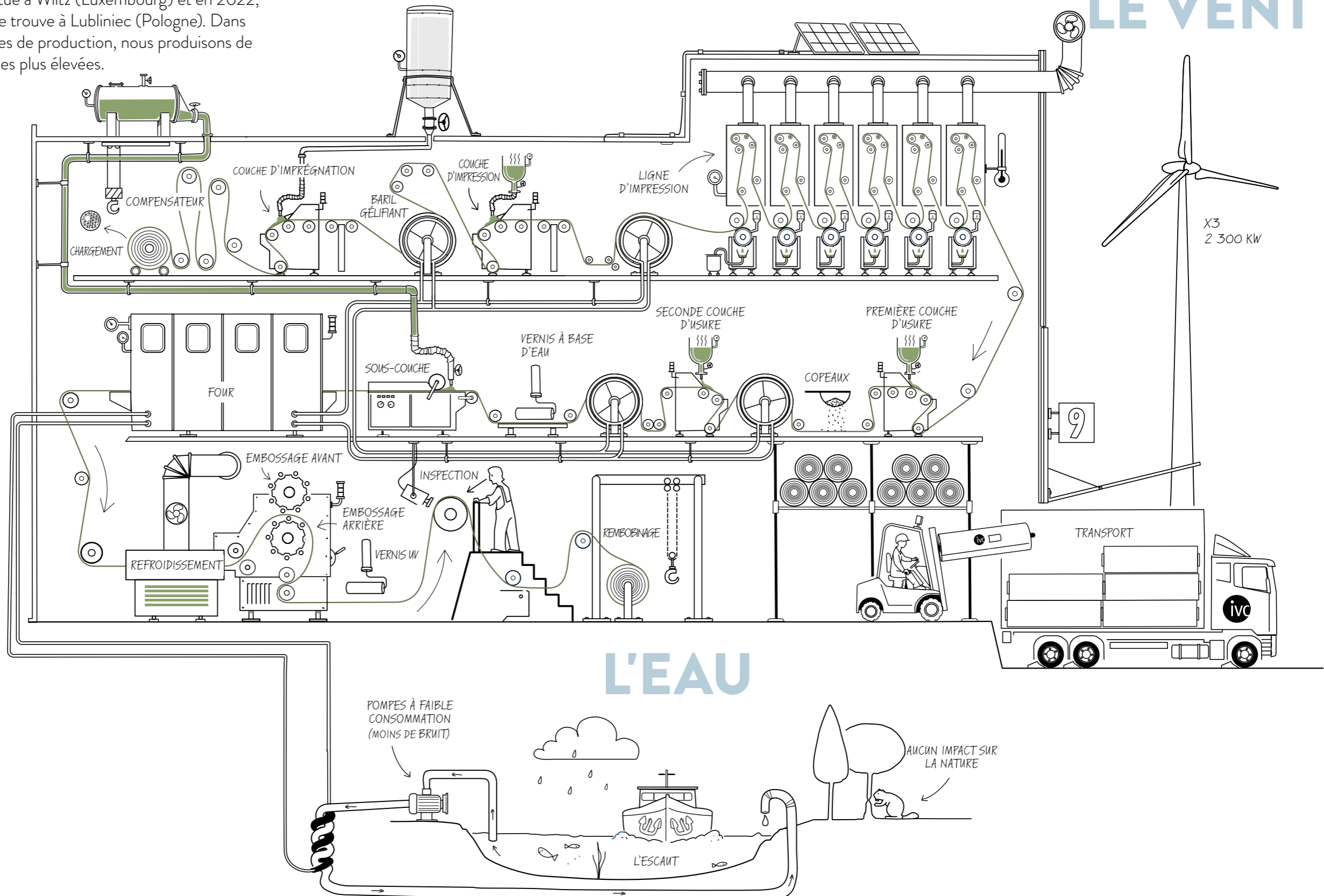
UNE UTILISATION INTELLIGENTE DES RESSOURCES

Lors de la production de notre vinyle, nous utilisons les matières premières le plus consciemment possible :

- nos matières premières sont livrées en vrac afin d'éviter tout emballage inutile
- une partie de notre consommation d'énergie provient de notre parc éolien et de nos panneaux solaires
- l'eau utilisée dans le procédé provient de l'Escaut
- les barils gélifiants récupèrent la chaleur du four grâce à un programme révolutionnaire de récupération de chaleur
- tous les déchets de vinyle post-industriels sont recyclés et réutilisés en production, car nous pensons à l'économie circulaire.

LE SOLEIL

LE VENT



Des sols socialement responsables



Pour nos produits à envers textile, nous collaborons avec Plastic Bank. Chaque jour, les communautés de Plastic Bank recherchent des déchets plastiques dans les océans et les apportent dans des centres de collecte régionaux. En échange, elles obtiennent des avantages qui améliorent leur vie, notamment une assurance santé, professionnelle et vie, une connectivité numérique, des bons d'achat de produits alimentaires, des fournitures scolaires, des services de fintech, etc. Plastic Bank cherche à mettre fin aux rejets de plastique dans les océans aux Philippines, en Indonésie, au Brésil et en Égypte.



SOCIAL PLASTIC POUR SOUS-COUCHES TEXTILES

Les matériaux collectés sont reconditionnés en Social Plastic et intégrés à nos collections de rouleaux vinyles. En utilisant du Social Plastic dans nos sous-couches textiles, nous réduisons la quantité de plastique dans les océans et améliorons la vie des communautés côtières vulnérables.



« En utilisant du Social Plastic dans nos sous-couches textiles, nous réduisons la quantité de plastique dans les océans et améliorons la vie des communautés côtières vulnérables. »

En route vers la circularité



En utilisant des matériaux recyclés en interne dans la composition de nos revêtements de sol, nous utilisons moins de matières premières vierges et travaillons vers notre objectif de produit entièrement circulaire. Nous essayons de réduire notre impact environnemental, non seulement par le biais d'une production efficace, mais aussi par la façon dont nous utilisons les matériaux. Aujourd'hui, tous les déchets de production de rouleaux vinyles et la plupart des rouleaux vinyles reçus via notre programme de récupération de chutes propres Recover sont recyclés et réutilisés dans la sous-couche de produits LVT.

NOTRE BOUCLE « RECOVER »

La récupération, la réutilisation et le recyclage des déchets sont des éléments essentiels de notre fonctionnement quotidien afin d'atteindre notre objectif de circularité complète. Avec notre programme Recover Take Back, nous essayons de maximiser la quantité de matériaux que nous recyclons en nouveaux revêtements de sol. Cette initiative nous offre un moyen de récupérer les chutes et les sols usagés pour les recycler ou les réutiliser.

Nous récupérons tout d'abord les déchets post-installation et les rouleaux vinyles en pose libre post-consommation et garantissons un recyclage

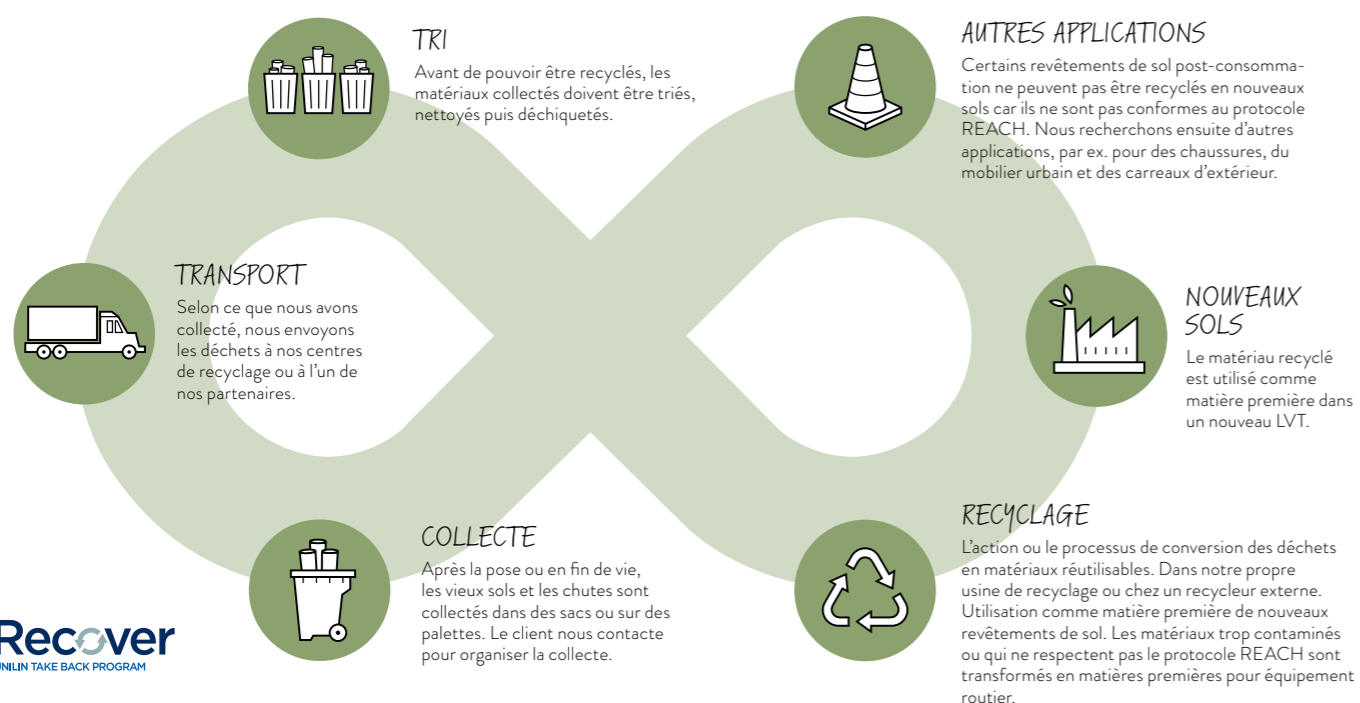
complet, souvent dans nos propres unités de recyclage sur site. Nous évitons ainsi des transports supplémentaires entre nos partenaires et nos sites de production. Deuxièmement, nous encourageons la pose libre, qui est plus facile à retirer et à recycler. Tous les matériaux recyclés sont ensuite utilisés comme matière première pour de nouveaux LVT.

Rejoignez-nous dans notre parcours vers les sols en vinyle circulaires et devenez un **partenaire Recover certifié**.

E-mail : recover@unilin.com



Grand sac Recover



Recover UNILIN TAKE BACK PROGRAM

EXEMPLES DE COLLECTE DE PVC EN LÉS



COURSE HIPPIQUE D'AINTREE ROYAUME-UNI

Lors du Grand National d'Aintree, la course hippique la plus populaire de Grande-Bretagne, plus de 3 000 m² de bois et de vinyle passent chaque année directement du circuit à la décharge. Un énorme gaspillage après seulement trois jours d'événement. Grâce à notre programme Recover Take Back, tous les matériaux de revêtement de sol sont désormais recyclés, ce qui permet d'économiser environ 2,45 tonnes de CO₂.

CENTRES DE VACCINATION BELGIQUE

Pendant la pandémie, le gouvernement belge a ouvert des centres de vaccination dans plusieurs bâtiments publics, par ex. un site de 2 000 m² à Bruges. Afin de protéger les sols d'origine des dommages pendant cette utilisation temporaire, du vinyle hétérogène d'IVC Commercial a été installé en pose libre, pour qu'il puisse ensuite facilement être récupéré et recyclé grâce au programme Recover Take Back.



VILLAGES DES ATHLÈTES FRANCE

Ce village temporaire et circulaire accueillera de manière optimale les athlètes de l'événement sportif le plus populaire au monde et deviendra un quartier éco-responsable après les Jeux Olympiques. Un projet de construction supérieur et polyvalent, parfaitement adapté à notre vinyle Batimax. Grâce à sa conception innovante, le sol est facile à poser, à retirer et à recycler. Il est hautement performant, résiste à une utilisation intensive, peut être réutilisé et a une longue durée de vie.



Pose sans colle



Sans colle, à pose rapide, durable et facile à recycler : Le vinyle en pose libre est la solution de revêtement de sol supérieure. Utilisé dans des projets de construction publics et privés, ce produit n'est pas plébiscité par hasard. La technologie sans colle rend la pose très rapide, inodore et propre, tout en créant un environnement intérieur sain et élégant. Fabriqué à partir de matériaux 100 % recyclables, il s'agit d'un sol innovant raffiné et durable.



Nomad, Optic T02

SANS COLLE, 100 % LOOSELAY ET FACILE À RETIRER

« Sans colle, à pose rapide, durable et facile à recycler : Le vinyle en pose libre est la solution de revêtement de sol supérieure. »

Nos collections dont la pose ne nécessite pas de colle :

COLLECTION NOMAD

Le vinyle Nomad est un classique intemporel, tant pour les nouveaux projets de construction que les rénovations. Sa fabrication innovante en double fibre de verre lui confère une stabilité et une rigidité exceptionnelles, et ce sol peut être posé et retiré sans colle. Nomad est fabriqué à partir de matériaux 100 % recyclables, permet de réduire le bruit de 20 dB et est facile et rapide à installer.

La pose sans colle offre de nombreux avantages, permettant de gagner du temps et d'économiser de l'argent. Il s'agit d'une solution écologique qui répond aux attentes des habitations modernes en termes de style, de confort acoustique et d'utilisation.

Saviez-vous que notre collection Nomad peut être posée sur d'autres sols, comme des parquets, du béton, du vinyle compact ou du vinyle acoustique ?

BATIMAX (PLUS)

Batimax vinyl associe facilité d'installation et excellentes performances. Cette collection propose 12 designs allant des bois scandinaves classiques aux décors épurés. Batimax crée une atmosphère relaxante dans les espaces publics ou privés et résout les problèmes d'acoustique et d'installation.

Batimax et Batimax Plus permettent tous deux de marcher confortablement et de réduire le bruit d'impact de 20 dB. Facile à poser, ce vinyle est parfait pour rénover n'importe quelle surface. La couche d'usure résiste aux utilisations intensives, et Batimax Plus va au-delà des attentes. Pour un meilleur entretien, le traitement de surface Hyperguard+ offre une protection supérieure contre les rayures et les taches.



Batimax Plus, Tavel T33



Logitex Ultimate 55, Stockholm T37 et Gravel T36

LOGITEX ULTIMATE 55

Avec une réduction du bruit de 19 dB et une couche supérieure durable de 0,55 mm, Logitex Ultimate 55 est le sol en vinyle idéal là où le bruit n'est pas le bienvenu. Il s'agit d'une solution silencieuse et confortable pour les projets résidentiels, et d'un sol à la polyvalence impressionnante pour les espaces consacrés à l'enseignement, au travail ou aux soins de santé. La sous-couche textile apporte également de la chaleur sous les pieds et permet de dissimuler plus facilement les petites imperfections du support.

Ce vinyle va droit au but : pas de colle ni de préparation importante du support, et une utilisation possible sur une large gamme de sols. Qu'il s'agisse d'une rénovation ou d'un nouveau projet, Logitex Ultimate 55 est un moyen rapide et facile de profiter d'un sol acoustique et esthétique conçu pour une utilisation intensive.

CIRCULAR VINYL



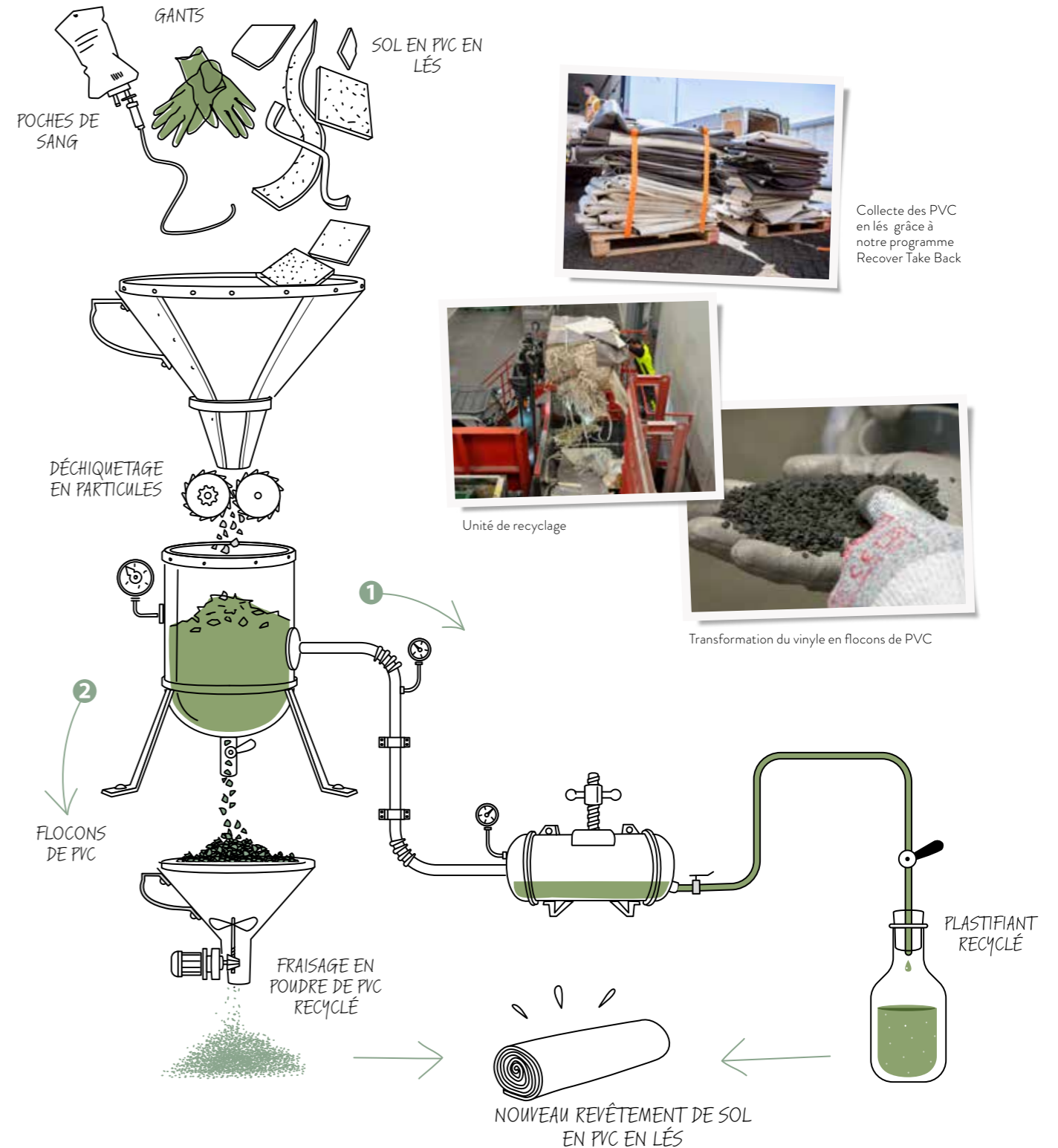
Nomad, Botticelli T35

REVINYLIZE, NOTRE TOUTE DERNIÈRE TECHNOLOGIE

Notre objectif ultime ? Un produit entièrement circulaire. À l'aide d'une technologie de recyclage innovante, nous visons à rendre circulaires toutes les couches de nos PVC en lés. Nous repensons complètement nos produits : comment pouvons-nous utiliser des PVC en lés recyclés dans l'élaboration de nouvelles PVC en lés ? Pour ce faire, notre approche suit deux axes : elle est à la fois centrée sur la micronisation des PVC en lés et sur le recyclage des plastifiants par le biais d'une technologie d'extraction innovante.

« Nous sommes les premiers sur le marché des PVC en lés à étendre la phase d'industrialisation à cet égard. »

Cette technologie révolutionnaire (le premier processus circulaire de l'industrie) permettra d'obtenir jusqu'à 20 % de PVC en lés recyclés dans les futurs produits de PVC en lés. Outre les revêtements de sol, nous recyclerons également des déchets médicaux et d'autres produits en PVC flexible.



Your Home



En minimisant les bruits indésirables, votre maison devient plus agréable. En développant des revêtements de sol en vinyle aux excellentes propriétés d'absorption du son, il est possible d'améliorer l'acoustique dans les logements. Et avec le bon revêtement de sol, les bureaux peuvent devenir des environnements de travail paisibles, ce qui peut réduire les symptômes liés au stress.



Collection Logitex Max, Burned Wood T94



Karta 582

CONFORT ACOUSTIQUE

Nous testons régulièrement les propriétés d'absorption acoustique de nos sols en vinyle dans notre propre laboratoire acoustique et nous essayons constamment d'y apporter des améliorations. Nous tenons compte du niveau de décibels, mais aussi du timbre.



Confort

DOUX POUR LES PIEDS

Les PVC en lés offrent également une meilleure ergonomie aux personnes qui doivent rester debout pendant de longues périodes, comme les vendeurs en magasin. Par rapport à d'autres options de revêtement de sol à surface dure, les PVC en lés sont plus doux sous le pied, ce qui aide grandement à rester debout pendant de longues périodes.

Nos produits avec sous-couche textile offrent même une isolation supplémentaire et une meilleure absorption des chocs, ce qui se traduit par un sentiment de bien-être lorsque vous marchez pieds nus sur le sol.



accoustique

« Par rapport à d'autres options de revêtement de sol à surface dure, les PVC en lés sont plus doux sous le pied, ce qui aide grandement à rester debout pendant de longues périodes. »

Our Home



Notre entreprise est une seconde maison pour plus de 8 000 collaborateurs. Nous voulons créer un environnement de travail positif, stimulant et sûr où tous se sentent bien et appréciés, un environnement où chacun peut relever les défis qu'il souhaite et continuer à se développer. Notre communauté, nos villes et nos voisins font également partie intégrante de notre histoire.



Nous aimons mettre en avant nos valeurs **de passion, d'entrepreneuriat, d'excellence et de respect** dans tout ce que nous faisons. Ensemble, nous formons une équipe entreprenante animée par la volonté de réussir. La collaboration est notre devise. Nos collaborateurs donnent chaque jour le meilleur d'eux-mêmes pour donner vie à l'ADN d'Unilin.

SÉCURITÉ, ZÉRO DANGER

La santé et la sécurité de tous nos collaborateurs sont primordiales dans toutes nos activités. Nous nous engageons à développer un environnement sans danger grâce à une culture positive et bienveillante, dans laquelle la sécurité est intégrée à notre façon de travailler.

BIEN-ÊTRE

Le bien-être implique des aspects physiques, émotionnels, mentaux et même spirituels. Chacun est libre d'interpréter ce que cela comporte. Cela peut sembler facile, mais nous devons travailler au bien-être, y compris dans le milieu professionnel, car ce que nous ressentons au travail affecte notre motivation, notre engagement et notre capacité à innover. Notre lieu de travail est un deuxième foyer pour nos plus de 8 000 collaborateurs, et cela inclut



« Une seconde maison pour nos collaborateurs. »

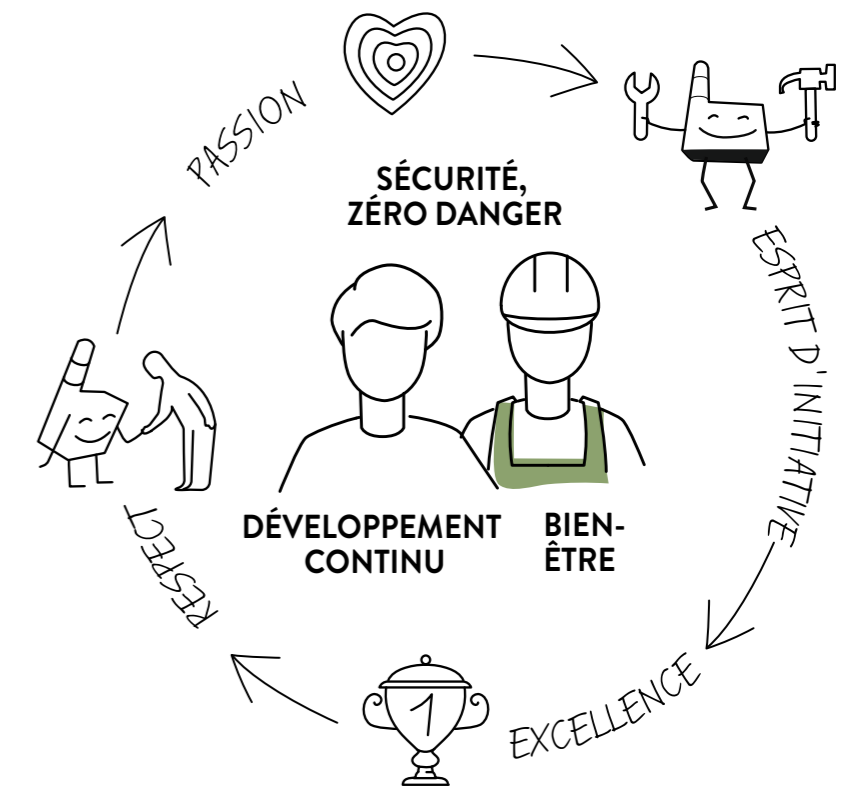


une deuxième famille, dans laquelle chacun peut se sentir heureux et valorisé.

Nous investissons dans des initiatives individuelles et collectives autour de la vitalité et de la santé, des relations, du plaisir et de l'épanouissement des collaborateurs. Nous évaluons constamment ces initiatives en réponse à de nouveaux besoins et à l'amélioration des informations dont nous disposons.

DÉVELOPPEMENT CONTINU

Le développement continu fait partie intégrante de notre politique RH. Nous pensons que notre entreprise ne peut se développer que grâce à l'évolution de ses collaborateurs. Nos collaborateurs connaissent mieux que quiconque leurs propres talents, besoins et ambitions, et ils sont responsables de leur propre développement, qu'il s'agisse de spécialisation, de diversification, de management ou d'évolution dans leur fonction actuelle. Permettre à nos collaborateurs de se développer en interne fait partie intégrante de notre gestion des talents.



Certifications de notre chemin vers un développement durable



Chez IVC, nous cherchons à ajouter de la valeur aux espaces de vie de nos clients, sans faire de compromis sur la santé, le confort ou la durabilité. Pour ce faire, nous nous appuyons sur des certifications de tiers pour rester transparents quant à notre impact environnemental et à la sécurité de nos produits.



Iperform 70, Calais T34 et Styx T07

GESTION ENVIRONNEMENTALE

Depuis 1997, IVC s'efforce de mettre en place un système de gestion environnementale parfaitement intégré, adapté et précis. En 2012, nous avons obtenu la certification ISO 14001, qui démontre notre engagement envers la responsabilité environnementale. Cette certification de nos performances écologiques est un bon reflet de nos efforts passés et de notre respect actuel des règles et réglementations environnementales.



GESTION DE LA QUALITÉ

Dans le cadre de notre certification ISO 9001, nous avons mis en place un système de gestion de la qualité qui nous permet de nous conformer aux réglementations les plus strictes. Cela démontre notre capacité à ne fournir que des produits qui répondent aux exigences des clients et aux exigences réglementaires.



MEMBRE DE L'INDUSTRIE VERTE

En tant que leader dans le domaine des revêtements de sol, nous sommes membres d'un large éventail d'organisations qui représentent l'industrie. Nous sommes membres de l'ERFMI (UE), de la FEB (DE), de la DGNB (DE) et de Kaléi (FR). Nous travaillons avec l'ERFMI et Kaléi pour transmettre à nos clients des Déclarations environnementales de produits (EPD) et des Fiches de déclaration environnementale et sanitaire (FDES) collectives, qui démontrent nos efforts industriels en faveur de produits plus écologiques. En Belgique, nous sommes membres des organisations patronales Fedustria et Voka. Au sein de ces organisations industrielles, nous considérons qu'il est important de travailler ensemble pour une industrie verte.



Iperform 70, Noosa 98



Batitec, Tavel T08

ÉCOLABELS

Avec la température et l'humidité, la qualité de l'air est l'un des facteurs les plus importants dans les environnements intérieurs. Nous voulons nous assurer que nos PVC en lés, qui sont souvent un élément central des espaces de vie des gens, contribuent à des espaces de vie sains et sûrs et qu'elles ne présentent aucun risque pour la santé de nos utilisateurs finaux. Pour ce faire, nous veillons à ce que nos produits finis destinés à un usage intérieur soient conformes à certains des labels d'émissions intérieures les plus stricts.

En outre, nous achetons et traitons uniquement des matières premières conformes aux réglementations REACH et ne travaillons qu'avec des fournisseurs qui les respectent. Nous sommes ainsi en mesure de garantir l'intégrité et la qualité du produit final que nous livrons à l'utilisateur final.



