

Isafe 70

The ultimate in stylish slip-resistance



COMMERCIAL

HETEROGENEOUS VINYL

Isafe 70

The ultimate in stylish slip-resistance

Take on spaces that need the best slip-resistance and durability with the stylish designs of Isafe 70 heterogeneous vinyl.

When it comes to busy spaces where people are always on the go, the slip-resistance of Isafe 70 heterogeneous vinyl gives a reassuringly safe surface underfoot. With the R12 wet and dry performance of permanent Hypergrip technology, this is a floor that conforms to the highest European safety norms and that's made to excel in preventing slips.

FR Le nec plus ultra en matière d'antidérapance

Lorsqu'il s'agit d'espaces très fréquentés où les gens sont toujours en mouvement, la résistance au glissement du vinyle hétérogène Isafe 70 offre une surface sécurisante. Avec les performances anti-dérapantes R12 sur sol sec et humide grâce à la technologie permanente Hypergrip, ce sol est conforme aux normes de sécurité européennes les plus strictes et est conçu pour exceller dans la prévention des glissades.

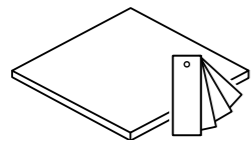
NL Het ultieme in stijlvolle slipweerstand

Als het gaat om drukke ruimtes waar mensen altijd onderweg zijn, zorgt de slipweerstand van Isafe 70 heterogeen vinyl voor een geruststellend veilig oppervlak onder de voeten. Met de R12 anti-slip waarde, dankzij de permanente Hypergrip-technologie, is dit een vloer die voldoet aan de hoogste Europese veiligheidsnormen en die gemaakt is om uit te blinken in het voorkomen van uitglijden.

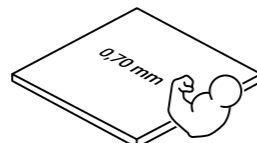
DE Höchste Rutschfestigkeit mit Designanspruch

In stark frequentierten Bereichen, in denen Menschen ständig unterwegs sind, bietet die Rutschfestigkeit des heterogenen Vinyls Isafe 70 eine beruhigend sichere Oberfläche unter den Füßen. Mit der Rutschfestigkeitsklasse R12 der permanenten Hypergrip-Technologie ist dies ein Boden, der den höchsten europäischen Sicherheitsnormen entspricht und sich durch seine hervorragende Rutschfestigkeit auszeichnet.

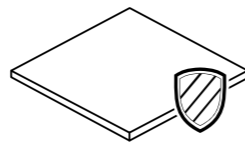
Benefits



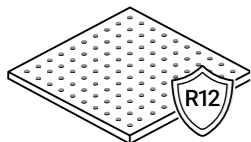
Design versatility



Heavy use



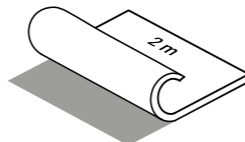
Sanitec protection



Slip resistance



Clean and hygienic HyperGrip+



Easy installation





Noblesse 593

Isafe 70

The Collection

06-09
SAND

10-11
PADUA

12-13
STING

14-15
BOLIVIA
CORONET

16-17
CAMARGUE

18-19
MONTE CARLO

20-21
NOBLESSE

22-23
PATAGONIA

24-25
STOCKHOLM
TORONTO

26
TAVEL

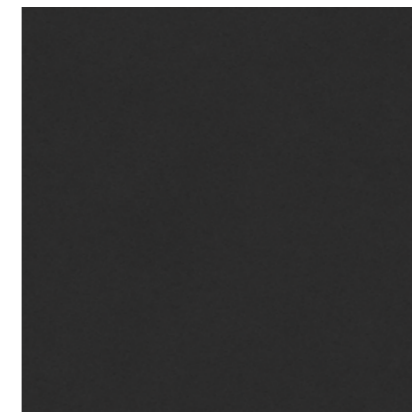
BEYOND
FLOORING



Coronet 594 - Sand 594

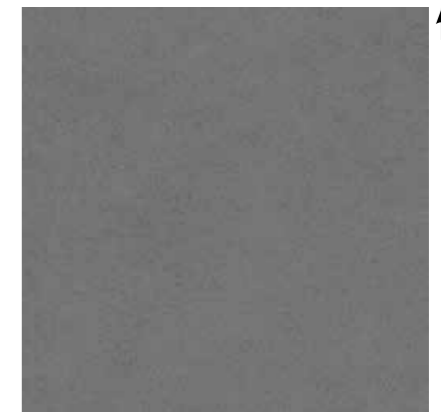
Isafe 70

Sand



Sand 599 - 2 m
PR: 100 x 100 cm

LRV 5
WR 499



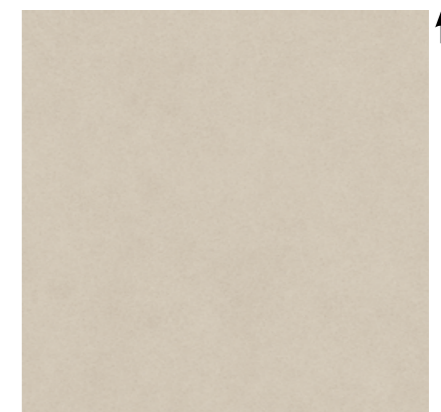
Sand 597 - 2 m
PR: 100 x 100 cm

LRV 16
WR 493



Sand 594 - 2 m
PR: 100 x 100 cm

LRV 29
WR 409



Sand 531 - 2 m
PR: 100 x 100 cm

LRV 42
WR 432

LRV - Light Reflectance Value / WR - Matching Welding Rod / PR - Pattern Repeat



Sand 577 - Sand 523

Isafe 70
Sand



Sand 577 - 2 m
 PR: 100 x 100 cm

LRV 6
 WR 413



Sand 523 - 2 m
 PR: 100 x 100 cm

LRV 19
 WR 415

LRV - Light Reflectance Value / WR - Matching Welding Rod / PR - Pattern Repeat



Isafe 70
Padua



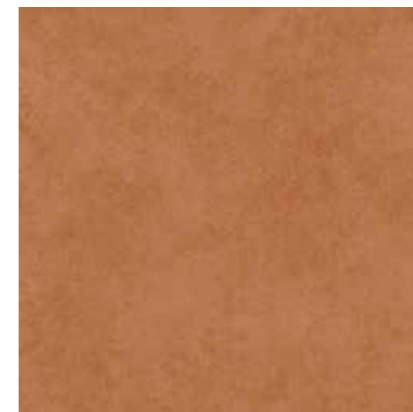
Padua 593 - 2 m
 PR: 99,5 x 100 cm

LRV 20
 WR 448



Padua 529 - 2 m
 PR: 99,5 x 100 cm

LRV 15
 WR 415



Padua 565 - 2 m
 PR: 99,5 x 100 cm

LRV 21
 WR 442



Padua 579 - 2 m
 PR: 99,5 x 100 cm

LRV 16
 WR 479

↑
 Padua 565

LRV - Light Reflectance Value / WR - Matching Welding Rod / PR - Pattern Repeat



Isafe 70
Sting



Sting 539 - 2 m
 PR: 199 x 100 cm

LRV 41
 WR 432



Sting 583 - 2 m
 PR: 199 x 100 cm

LRV 31
 WR 408

Sting 583

LRV - Light Reflectance Value / WR - Matching Welding Rod / PR - Pattern Repeat



Bolivia 599 - Toronto 596

Isafe 70
Bolivia



Bolivia 599 - 2 m
 PR: 100 x 100 cm

LRV 8
 WR 438

Coronet



Coronet 594 - 2 m
 PR: 99,5 x 100 cm

LRV 57
 WR 407

LRV - Light Reflectance Value / WR - Matching Welding Rod / PR - Pattern Repeat



Camargue 558 - Padua 593

Isafe 70

Camargue



Camargue 558 - 2 m
 PS: 10 x 50/70-60-60/60 cm
 PR: 100 x 120 cm

LRV 30
 WR 435

LRV - Light Reflectance Value / WR - Matching Welding Rod / PS - Plank Size / PR - Pattern Repeat



Monte Carlo 593 - Padua 529
 Accessories: contrasting welding rod 410

Isafe 70
Monte Carlo



Monte Carlo 593 - 2 m
 PS: 12,5 x 100 cm
 PR: 99,5 x 100 cm
 LRV 22
 WR 448



Monte Carlo 532 - 2 m
 PS: 12,5 x 100 cm
 PR: 99,5 x 100 cm
 LRV 38
 WR 458



Monte Carlo 538 - 2 m
 PS: 12,5 x 100 cm
 PR: 99,5 x 100 cm
 LRV 20
 WR 449

LRV - Light Reflectance Value / WR - Matching Welding Rod / PS - Plank Size / PR - Pattern Repeat



Noblesse 593

Isafe 70
Noblesse



Noblesse 589 - 2 m
 PS: 10 x 100 cm
 PR: 100 x 100 cm

LRV 10
 WR 447



Noblesse 593 - 2 m
 PS: 10 x 100 cm
 PR: 100 x 100 cm

LRV 30
 WR 419

LRV - Light Reflectance Value / WR - Matching Welding Rod / PS - Plank Size / PR - Pattern Repeat



Patagonia 544

Isafe 70

Patagonia



Patagonia 544 - 2 m
PS: 11,8 x 47,2 cm
PR: 199 x 100 cm

LRV 16
WR 449



Patagonia 595 - 2 m
PS: 11,8 x 47,2 cm
PR: 199 x 100 cm

LRV 39
WR 409

LRV - Light Reflectance Value / WR - Matching Welding Rod / PS - Plank Size / PR - Pattern Repeat



Monte Carlo 532 - Stockholm 595

Isafe 70
Stockholm



Stockholm 595 - 2 m
 PS: 16,6 x 120 cm
 PR: 99,5 x 120 cm

LRV 43
 WR 416

Toronto



Toronto 596 - 2 m
 PS: 16,6 x 100 cm
 PR: 100 x 100 cm

LRV 28
 WR 448

LRV - Light Reflectance Value / WR - Matching Welding Rod / PS - Plank Size / PR - Pattern Repeat



Tavel 595

Isafe 70
Tavel



Tavel 530 - 2 m
 PS: 12,5 x 100 cm
 PR: 99,5 x 100 cm

LRV 30
 WR 443



Tavel 595 - 2 m
 PS: 12,5 x 100 cm
 PR: 99,5 x 100 cm

LRV 39
 WR 409

LRV - Light Reflectance Value / WR - Matching Welding Rod / PS - Plank Size / PR - Pattern Repeat



Coronet 594 - Sand 594

Isafe 70

Technical Specifications

Spécifications techniques - Technische specificaties - Technische Spezifikationen

Flooring type / Type de couverture - Type vloer - Fußbodenart	EN 13845	Safety Flooring
Heterogeneous PVC / PVC hétérogène - Heterogene PVC - Heterogene PVC	ISO 10582 EN 13845	Not recommended for very wet areas as swimming pools and showers
Level of use / Classe d'usage - Gebruiksklasse - Eignungsklasse	EN ISO 10874	34 - 43
Total thickness / Epaisseur totale - Totale dikte - Gesamtdicke	EN ISO 24346	2,00 mm
Wear layer / Couche d'usure - Slijtlaag - Nutzschiicht	EN ISO 24340	0,70 mm
Wear layer PUR treatment / Traitement polyuréthane - PUR slijtlaag behandeling - Schutz vor Schmutz PUR		HyperGrip
Total weight/m2 / Poids total/m2 - Totaal gewicht/m2 - Gewicht/m2	EN ISO 23997	ca. 2.850 g
Width / Largeur - Breedte - Breite	EN ISO 24341	2 m
Standard Length / Longueur standard - Standaardlengte - Standardlänge	EN ISO 24341	ca. 20 m
Weight of standard roll / Poids standard des rouleaux - Standaard rolgewicht - Standard-Rollengewicht		ca. 118 kg
Inflammability / Classement feu - Brandklasse - Brandverhalten	EN 13501	Bfl-S1*
Slip resistance / Glissance - Antislip - Rutschfest	EN 13893	DS
Slip restraint / Résistance au glissement - Slipweerstand - Rutschhemmung	EN 16165	R12
Slip classification / Résistance au glissement - Slipweerstand - Rutschhemmung	EN 13845	Class Esf - ESb
Abrasion resistance test	EN 13845	< 10% particles lost over 50.000 Cycles
Pendulum test (Wet Test)	EN 16165	36+ Low slip risk potential
Fonghi-bacterio static treatment / Traitement fonghi-bacteriostatique - Schimmel-bacteriewerende behandeling Keimfreie Oberfläche		Sanitec
Residual indentation / Poinçonnement rémanent - Restindruk - Eindrückverhalten	EN ISO 24343-1	0,04 mm (norm ≤ 0,10 mm)
Furniture leg resistance / Résistance au pied de meuble - Meubelpoottest - Möbelschubtest	EN ISO 16581	Very good
Curling / Incurvation - Krulling - Schüsselung	EN ISO 23999	≤ 8 mm
Electrical resistance / Résistance électrique - Elektrische weerstand - Elektrischer Widerstand	EN 1081	6,4 x 108 Ohm
Static electrical propensity / Accumulation de charges électrostatiques - Electrostatische Propensiteit - Elektrostatische Verhaltung	EN 1815	≤ 2kV (antistatic)
Dimensional stability / Stabilité dimensionnelle - Dimensionele stabiliteit - Massänderung	EN ISO 23999	< 0,10% (norm ≤ 0,40%)
Thermal conductivity / Conductivité thermique - Warmtedoorgangscoëfficiënt - Wärmeleitfähigkeit	EN ISO 10456	0,164 W/(m.K)
Heat insulation / Isolation thermique - Thermische isolatie - Wärmedurchlasswiderstand	EN 12667	0,0134 (m2.K/W)
Binder quantity in wear layer / Taux de liant dans la couche d'usure - Hoeveelheid bindmiddel in slijtlaag Bindemittelmenge in der Nutzschiicht	EN ISO 10582	Type I
Abrasion group / Groupe d'abrasion - Slijtageweerstand - Verschleißverhalten	EN 660-2	Class T
Indoor air quality / Qualité de l'air intérieur - Binnenmilieu - Raumluftqualität		LOW VOC
Acoustic insulation / Efficacité acoustique - Kontaktgeluidisolatie - Trittschallverbesserungsmaß	EN ISO 717-2	ΔLw 5 dB
Castor chair resistance / Résistance aux chaises à roulettes - Bestand tegen stoelwielen - Stuhlrollenfestigkeit	EN ISO 4918	Pass
Castor type / Type de chaises à roulettes - Type stoelwielen - Stuhlrolle Typ	EN 12529	Type W
Light fastness / Résistance à la lumière - Lichtechtheid - Lichtechtheit	ISO 105B02	6
Underfloor heating / Chauffage par le sol - Vloerverwarming - Bodenheizung	EN 12524	Suitable
Resistance to chemicals / Résistance aux produits chimiques - Chemicalienresistentie Chemikalienbeständigkeit	EN ISO 26987	Very good
Hot welding / Soudage thermique - Warm lassen - Thermische Verschweißung		Available
Cold welding / Soudage à froid - Koud lassen - Kaltverschweißung	Invisiweld	Suitable
Warranty years / Garantie ans - Garantie in jaren - Garantie Jahren		10

The warranty covers manufacturing defects and premature wear in the event of normal use | La garantie couvre les vices de fabrication et l'usure précoce en usage normal
De garantie dekt fabricagefouten en voortijdig afslijten bij normaal gebruik | Die Garantie deckt Herstellungsfehler und vorzeitigen Verschleiß bei normaler Nutzung
*Tested on concrete subfloor (Cfl-S1 on wood).

IVC reserves the right to change or amend any written information without notice. Ensure the latest information is being consulted by referring to the website.



Get in touch

Want to learn more about IVC Commercial's flooring solutions, or need help tackling an exciting project? We've got you covered.

Go to www.ivc-commercial.com to browse our collections, order samples, download inspirational brochures or, stop by one of our showrooms.

You can also make an appointment with our dedicated team by sending us an email via info@ivc-commercial.com.

Get in touch!

FR Contactez-nous

Vous souhaitez en savoir plus sur les solutions de sol IVC Commercial ? Vous avez besoin d'aide pour un projet ? Nous sommes là pour vous. Cliquez sur www.ivc-commercial.com pour découvrir nos collections, commander des échantillons, télécharger des brochures d'inspiration. Vous pouvez également venir découvrir l'un de nos showrooms en prenant rendez-vous auprès de notre équipe dédiée à l'adresse info@ivc-commercial.com. Contactez-nous !

NL Contacteer ons

Wens je meer info over de vloeroplossingen van IVC Commercial? Of kunnen we je helpen met je boeiend project? We staan voor je klaar. Ga naar www.ivc-commercial.com om onze collecties te bekijken, stalen bestellen, inspirerende brochures te downloaden. Of kom langs in een van onze showrooms. Je kunt ook een afspraak maken met een van onze gemotiveerde medewerkers: stuur een e-mail naar info@ivc-commercial.com. Neem zeker contact met ons op!

DE Kontaktieren Sie uns

Möchten Sie mehr über die Bodenbelagslösungen von IVC Commercial erfahren, oder benötigen Sie Hilfe bei einem anspruchsvollen Projekt? Wir sind für Sie da. Besuchen Sie www.ivc-commercial.com, um in unseren Kollektionen zu stöbern, Muster zu bestellen, inspirierende Broschüren herunterzuladen, oder schauen Sie in einem unserer Showrooms vorbei. Sie können auch per E-Mail einen Termin mit unserem spezialisierten Team vereinbaren: info@ivc-commercial.com. Kontaktieren Sie uns einfach!



Follow us on [in](#) [p](#) [@](#) [f](#) [v](#)

Noblesse 593



www.ivc-commercial.com

